

AGPTEK



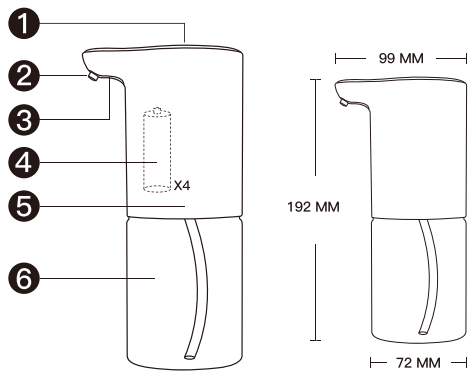
User Manual

Foaming Soap Dispenser

Attention

1. Please place the unit on a flat level surface without water covering.
2. Please use the liquid soap which contains low concentration of alcohol.
3. Please turn off the unit first when you need to move it to prevent dispensing accidentally.
4. Do Not flush the unit with the strong running water nor immerse the bottom of unit in the water, which may damage battery compartment.
5. Do Not expose the unit directly to the sun or strong light, which may interfere IR sensor system.
6. When the unit is not used for a long time, please empty the container, clean it with dry soft towel and remove the batteries, store it in a dry place.
7. Keep this manual in a safe place for future reference.

Features



1. Power Button/Indicator Light
2. Spout
3. Infrared Sensor
4. Battery Compartment
5. Main Body
6. Soap Tank

Note on Mixing Liquid

Foam liquid soap can be poured directly into the soap tank to use. Non-foam type needs to be diluted with water (5-8 times of water, add or subtract according to concentration).

The Ratio of Soap Solution to Water

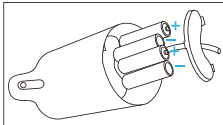
Soap Solution : Water = 1 : 5 ~ 1 : 8
(Normal Range)
Soap Solution : Water < 1 : 5 ~ 1 : 8
(Spout Foam Easily)
Soap Solution : Water > 1 : 5 ~ 1 : 8
(Spout Sparse Foam)

Operation

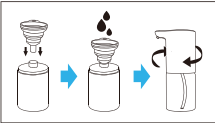
1. Open the soap tank by rotating it gently in the counter-clockwise direction.



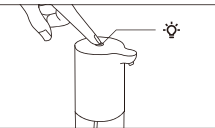
2. Open the battery cover, insert 4 x AA alkaline batteries (NOT Included) correctly. Please note that observe the polarities in the battery compartment before inserting batteries. Then close the battery cover.



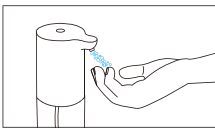
3. Pour the desired amount of liquid into the soap tank with the attached funnel, then rotate the tank gently in the clockwise direction to fix it.






4. Power On: Press the power button once (indicator light flashes white once).



5. Now you can enjoy the ideal foam by placing your hand under the sensor (distance < 6cm).



Indicator Light State

	Indicator Light	State
 x1	Flash white once	Turn ON
 x1	Flash blue once	Turn OFF
	Steady blue	Low Battery

If Soap Is Not Dispensed

The liquid soap could become congealed in the spout or dispensing tube if not used for a long time or in a cold/dry climate. If that is the case, pour out any soap remaining in the tank, fill the tank with some warm water and then operate the dispenser several times until the water begins to be dispensed from the spout. Finally, pour out any remaining water and refill the tank with liquid soap.

Specifications

Main Material	ABS
Battery Type	4 x AA Batteries
Waterproof Level	IPX4
Rated Voltage	6V
Working Temperature	5 C - 40 C
Working Humidity	0%- 85%RH
Net Weight	270g
Product Size	72*99*192mm

AGPTEK



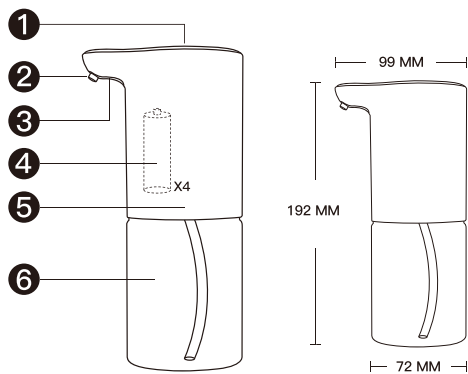
取扱説明書

オートソーブディスペンサー

ご注意

1. 本機を水平面でご使用してください。
2. 低濃度のアルコールを含む液体石鹸を使用してください。
3. 製品を取り付ける時や、洗う時、移動する前は、電源を「OFF」にしてください。
4. 製品の損傷などの原因となりますので、強い流水で製品をフラッシュしたり、製品の底部を水に浸したりしないでください。
5. 赤外線センサーシステムに干渉する可能性がありますので、製品を強い光を照らすことを避けてください。
6. 長期間ご使用にならない場合は、タンクを液剤を空し、乾いた柔らかい布で拭いてください。電池を取り外し、製品を乾燥した環境に置いてください。
7. 製品のご使用の前に、必ず本書をよくお読みになり、ご理解のうえ正しくお使いください。将来の参照のため、本書を安全な場所に保管してください。

各部の名称



- 1: 電源ボタン/ LED表示
- 2: 吐出口
- 3: 赤外線センサー
- 4: 電池蓋
- 5: チューブ
- 6: ソープタンク

液体を入れる

泡タイプのソーブはソーブタンクに直接に入れてください。液体洗剤は水で濃度によって5～8倍に希釈してよく混ぜてください。

石鹼液体と水の比率

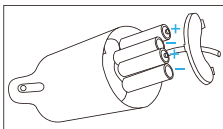
石鹼液体 : 水 = 1 : 5 ~ 1 : 8
(正常範囲)
石鹼液体 : 水 < 1 : 5 ~ 1 : 8
(濃密な泡)
石鹼液体 : 水 > 1 : 5 ~ 1 : 8
(薄い泡)

ご使用方法

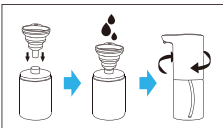
1. ソープタンクを反時計回りに回して外します。



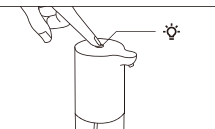
2. 電池蓋を外して、アルカリ単三形乾電池4本（別売）を本体の＋－の表示に従い正しく入れます。



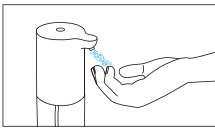
3. 付属の漏斗で適量の液体石鹼をソーブタンクに入れてください。本体を時計回りに回して取り付けます。



4. 電源オン：電源ボタンを一回押してください（LEDが一回白色点灯します）。



5. 手を吐出口の下部にcaざして自動で液体石鹼が泡で出てきます（検知距離<6cm）。



LEDランプ表示について

	LEDランプ	状態
 x1	一回白色点灯	電源オン
 x1	一回ブルー色点灯	電源オフ
	ずっとブルー色点灯	電量不足

泡が出難くなった場合

長期間使わない場合や寒い／乾燥した気候の場合は、チューブ或いは吐出口付近に石鹼や液体が固まっていることになった可能性があります。下記の方法を試してください。

- ①ぬるま湯で濡らしたタオルなどでチューブの周りまたは吐出口付近に固まった液体を柔らかくします。
- ②タンクに残った石鹼を注ぎ出します。タンクにぬるま湯を3分の1程度入れて、電源がオンになっている状態で本体を数回動作させてください。
注意：ソーブの硬化による目詰まりを防ぐため、1か月に一度以上、自動にソーブを吐出することをおすすめです。

仕様

素材	ABS
電源	アルカリ単三乾電池X4本
防水仕様	IPX4
定格電圧	6V
動作温度	5℃- 40℃
動作湿度	0% - 85%RH
重さ	270g
寸法	72*99*192mm