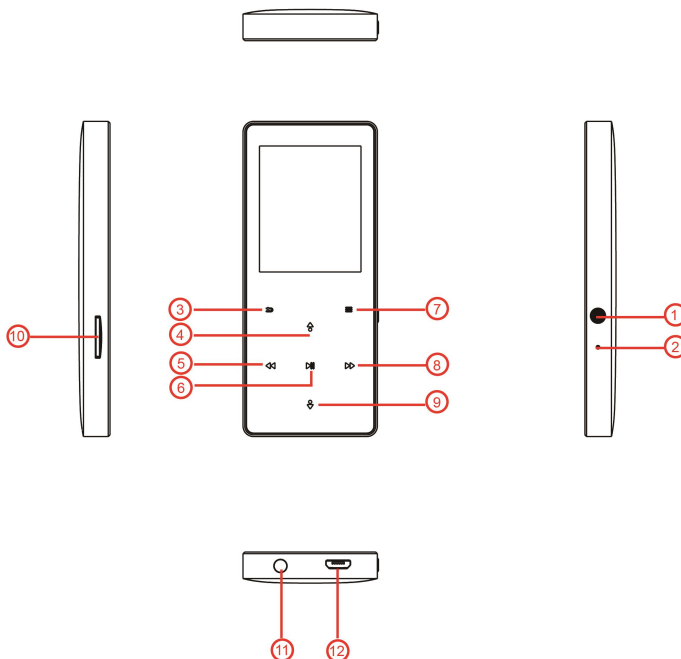


Statement

- I. Merci pour l'achat de B05 lecteur audionumérique fabriqués par agptek. Avant d'utiliser le lecteur, veuillez lire le manuel. Si vous avez des questions ou des idées, veuillez envoyer un e-mail à support@agptek.com, nous sommes impatients de vous entendre!
- II. On vous conseille de reculer les données pour éviter l'accident sur le lecteur audionumérique. Nous craignons qu'on ne pouvait pas être responsables de la perte de données par suite d'une erreur d'exploitation ou de dommages causés au matériel.
- III. Les utilisateurs ne sont pas autorisés à réparer la machine ni à ouvrir la couverture arrière de la machine par eux - mêmes, sinon nous ne pourrions pas régulièrement afin de vous fournir un service après - vente.
- IV. Les fabricants de mémoire calculent habituellement la capacité par l'échelle de 1000, c'est - à - dire 1K = 1000byte, 1M = 1000K et 1G = 1000M. L'opération de 1024 k à 1M et système égalise le rapport formaté capacité sera inférieure à la capacité nominale.le système doit occuper un peu de place dans les différents systèmes.

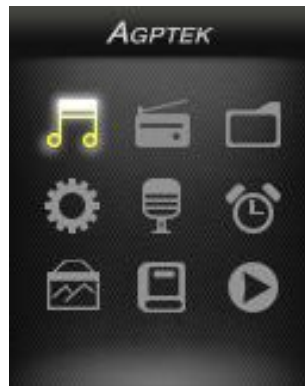
BOUTONS CONTROLE



1. Allumer/Fermer/ protection de l'écran /réveil	Appuyez pour protection de l'écran ou réveil de l'écran, appuyez longuement pour allumer ou fermer le mp3.
2. Bouton de reset	Reset le mp3.(réinstaller)
3. Rentrer	Rentrer au menu precedent. Appuyez longuement pour rentrer au menu principal directement .
4. UP/Haut	Sélection up/Volume+.
5. Gauche	Au menu principal, Appuyez pour le choix précédent, dans l'interface musicale, Appuyez pour la chanson précédente, appuyez longuement pour rembobiner.
6. Jouer/Pauser	Jouer ou pauser la musique.
7. Menu	Appuyez pour afficher le sous-menu. Appuyez longuement pour verrouiller/déverrouiller.
8. Droite	Au menu principal, Appuyez pour le choix

	suivant, dans l'interface musicale, Appuyez pour la chanson suivante, appuyez longuement pour avance rapide.
9. Down/Bas	Sélection down/Volume-.
10. Cran de SD carte	Supporte la carte mémoire jusqu'à 64Go
11. Prise de Jack	3.5mm écouteur jack.
12. Port USB	Pour connecter la câble USB

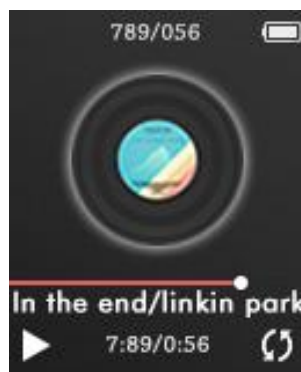
Musique



Dans l'interface principale il y a "musique ", "Radio FM", "Affiche.dossiers", "Définir", "Enregistrements", "Mode réveil ", "Photos", "Livre Electronique" et "Vidéo".

Appuyez ◀▶/▲/▼ pour choisir et puis Appuyez ▶|| pour entrer. Quand jouant le musique, vous pouvez rentrer à l'interface de jouer via le bouton Rentrer.

Music



1. Dans l'interface musical, choisissez comme vous voulez ", Toutes

les titres, Artistes, Albums, Genres, playlists,dossier” , Appuyez OK pour jouer musique;

2. Sélectionnez “Toutes les titres,” quand la musique jouent, Appuyez M pour selectionnez “aléatoire, répéter, signets, égaliseur, arrêt programmé,ajouter à playlist, vitesse variable et supprimer.

3. Le mp3 supporte simultanément l’affichage de lyric, le nom de dossier lyric doit pareil avec le nom de chanson. La chanson va correspondre à son lyric automatiquement avec le meme nom.

4. A-B répéteur peut répéter n’importe quel part d’une chanson. Voici les démarches:

Quand vous jouez la chanson, appuyez ≡ pour entrer le sous-menu, choisissez “Paramètre de répétition” > “Mode de répétition ” pour accéder à sa fonction , l’icône de A-B sera révélée sur l’interface de la lecture de musique. L’heure du commencement sera confirmée en appuyant sur l’icône ►► (B scintille), appuyez de nouveau sur le bouton puis l’appareil rejouera (ajustez le paragraphe répété selon votre besoin). Appuyez une autre fois sur le bouton►► pour retourner au mode normale.

Radio FM



1. Dans l’interface principal, choisissez “Radio FM”. Appuyez “►►” pour commencer et ↵ pour rentrer .

2. Dans l’interface de radio, Appuyez “≡” : Enreg. dans présélection, Effacer présélection, Réglage auto, Présél, Démarrer l’enreg. radio FM, Plage Fréquences.

3. Appuyez “►►” pour changer les frequences présélectionné. Appuyez “►►” / “◀◀” pour réglage manuel. Appuyez longuement

“◀” / “▶” pour écouter la fréquence précédente ou suivante dans les présélections.

4. Appuyez “▲” / “▼” pour volume +/-

Note: Après avoir choisi réglage auto, fréquences sauvées avant seront d’être supprimé.

Enregistrements

Choisissez ce fonction et appuyez “▶” Il y a une liste: Démarrer l’enregistrement, bibliothèque d’enreg. , Enreg. Format et Config d’Enreg.

- Démarrer votre enregistrement
- Pour pauser ou arrêter l’enregistrement, toucher le bouton ▶ .
- Appuyez “↶” ou “≡” pour choisir sauvegarder ou non .

Livre Electronique

Supporte seulement le format TXT.

Choisissez un document et appuyez “▶” pour commencer. Vous pouvez appuyez “≡” pour entrer le sous-menu : playsetting(réglage page de l’affichage), supprimer, sélectionner signet, supprimer un signet, ajouter un signet, sélectionner la page.

Notes: Vous pouvez utiliser cette fonctionne quand vous écoutez la musique.

Vidéo

1. Dans l’interface principal, sélectionnez “video”
2. Appuyez “▶” pour entrer “vidéo”, Appuyez “◀” et “▶” pour choisir. Appuyez “▶” pour jouer ou pauser.
3. Appuyez “▲” / “▼” pour volume -/+.

Définir

Dans l’interface de définir, appuyez “≡” pour sélectionner: Language, Prog. de rétroéclairage, Date et Heure, Save mode, Arrêt programmé, Ear health, Information sur lecteur, Espace disque, Réglage d’usine, Exit setting.

Créer un nouveau playlist

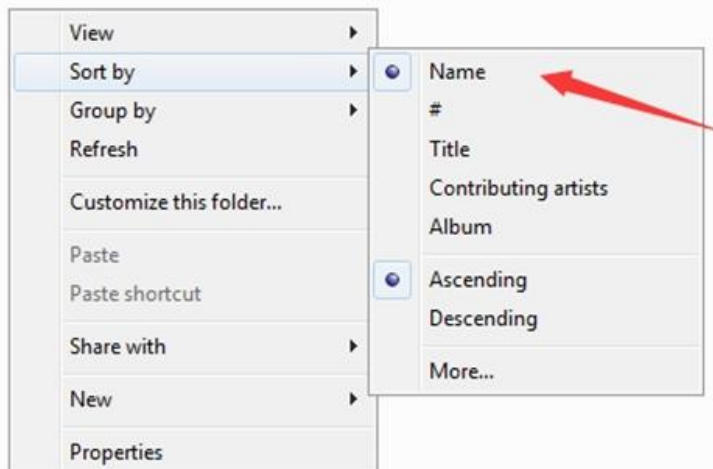
Le programme gratuit , “Media Go” ,peut transférer le plus facilement votre playlist dans AGPTek ,vous devez seulement créer votre playlist dans “Media Go” ,cliquez son nom sur le bouton droit et choisissez “Ajouter la playlist dans X”(X signifie votre disque de MP3 (Pour plus d’informations ,consultez la page <http://mediago.sony.com/chs/download>)

Comment faire de votre musique ou livres audio Trier en ordre

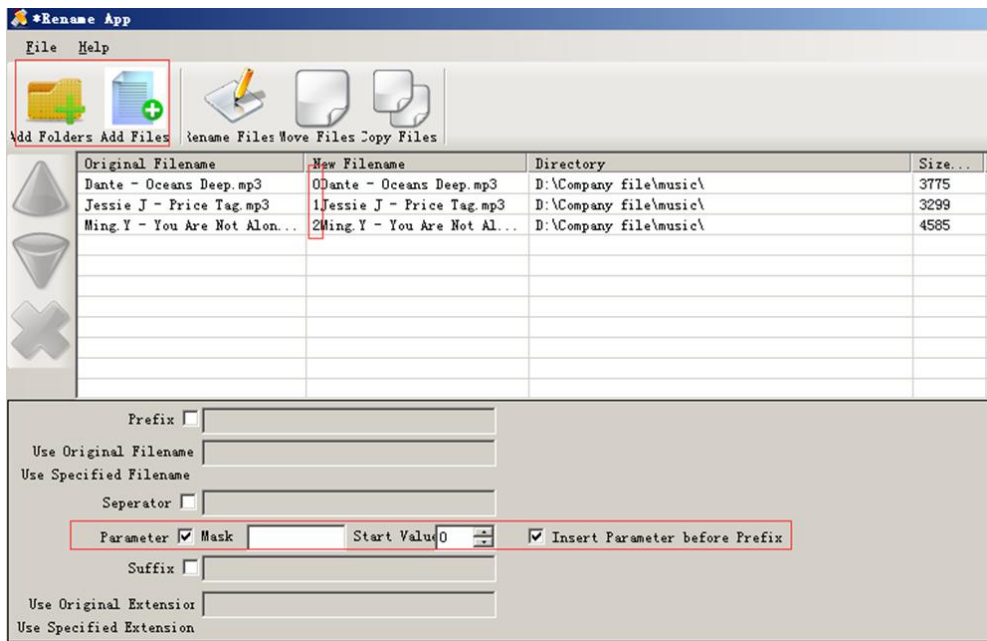
Jouer sous l'interface de Musique, l'ordre est triée par alphabet (ou exactement appelé ASCII).

Jouer sous l'interface de dossiers, l'ordre est triée en ordre et vous pouvez les copier. Avant de les copier dans le lecteur, organiser les fichiers à une séquence en plein ordinateur (par nom, comme l'image ci-dessous. Pas par #).

Si votre musique n'est pas trié en ordre, utiliser le APP “renamer” à trier en numéro. Télécharger




renamer<http://renamer.en.softonic.com/>, puis ajouter votre musique en liste. Pour plus de détails, merci de voir le lien dessus, s'il vous plaît.



Add bookmark for your audio book

Ajouter un signet dans les livres audio

appuyez longuement sur le bouton  et choisissez "Ajouter signet" dans l'option "Signet"

1. Le signet sera marqué par le temps terminé comme "hh:mm:ss", vous pouvez régler le temps terminé avant de ajouter le signet pour continuer facilement votre lecture à la prochaine fois
2. Le maximum de signet pour chaque document audio est 10, vous pouvez aussi couvrir le signet précédent avec le nouveau signet, ainsi le précédent sera remplacé par le nouveau
3. Vous pouvez trouver vos signets gardés dans "Signet"> "Aller au signet" ou vous pouvez supprimer vos signets en sélectionnant "Supprimer le signet"

FAQ

Pouvez pas allumer votre appareil	Vérifiez si la batterie est épuisée Vérifiez si l'adaptateur de charge est qualifié
Écoutez pas de son dans les écouteurs	Vérifiez si le volume est 0 Vérifiez si l'appareil est connecté correctement

Ne peut pas transférer les dossiers	<ol style="list-style-type: none"> 1. essayez de changer d'autre carte SD 2. verifier la connection avec votre PC est correct . 3. verifier s'il y a assez de mémoire restant 4. essayez de changer d'autre câble USB
Il y a des bruits	<ol style="list-style-type: none"> 1. verifier si les écouteurs sont net. 2. verifier si les dossiers musicale sont defectuese.

Système réinstaller:

Si le système est pas de réponse sans raison , poussez le bouton 10 secondes jusqu'au mp3 peut être redémarré.

Spécifications

Dimension	90×38.4×9 mm
Ecran	1.8 inch TFT
Audio format	MP3: bit rate 8Kbps-320Kbps WMA: bit rate 5Kbps-384Kbps FLAC: sampling rate 8KHz-48KHz APE: sampling rate 8KHz-48KHz WAV: sampling rate 8KHz-48KHz t
Batterie	420MA lithium Intra-batterie
Temps de jouer	Jouant musique pour 40 heures ou plus (test source sonore format mp3, volume mediocre, peu jouering taux 192 kbps, via écouteurs, écran noir. quand il joue de haute qualité musique, le temps sera raccourcie.)
Mémoire	Intra- Mémoire 8Go, compatible avec une maximum capacité de 64 GB Micro SD carte.