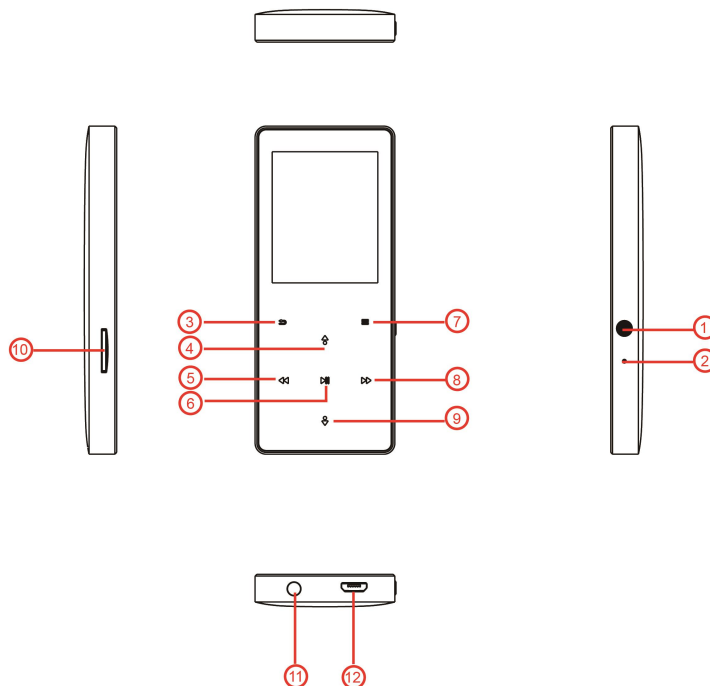


B05 MANUALE UTENT

Guida rapida

1. Mantenere premuto 3 sec il tasto 1 per accendere/spegnere il dispositivo.
2. Premendo il tasto + oppure il tasto –oppure freccia singola verso dx (tasto 5) oppure freccia singola verso sx (tasto 8) è possibile muoversi tra le 9 differenti funzioni del dispositivo che includono Musica, Video, Registrazione, Radio FM, Cartelle, Ebooks, Immagini, Impostazioni e Strumenti. Premendo il tasto centrale si può accedere alla singola funzione.
3. Quando si è all'interno di un menù, premere il tasto 3 per tornare al livello precedente e, se si continua a premere, fino al menu principale.

Tasti E Controlli



1. Premere brevemente per protezione di schermo o schermo risveglio, mantenere premuto 3 sec per accendere/spegnere
2. Per ripristinare il lettore.
3. Premere per tornare al menu precedente. Premere a lungo per eseguire direttamente al menu principale.
4. Scorrere verso l'alto/ Alzare il volume nell'interfaccia di riproduzione di musica.
5. Premere per traccia precedente / Mantenere premuto per riascoltare
6. riprodurre / pausa.
7. Quando si è in modalità 'Riproduzione musica o Radio FM', premere per accedere ai sottomenù. Premere a lungo per bloccare/sbloccare.
8. Premere per traccia successiva / Mantenere premuto per avanzare velocemente
9. Scorrere verso il basso/ Abbassare il volume nell'interfaccia di riproduzione di musica.
10. Supporta una capacità massima di 64 GB Micro SD card.
11. Interfaccia del auricolare 3,5 mm.
12. Porta Micro USB

Ricarica della batteria

Quando l'indicatore di batteria sullo schermo, è necessario caricare il dispositivo.

- a) Inserire una estremità del cavo nella porta USB del computer o nella presa di corrente e l'altra nel dispositivo.
- b) Quando il dispositivo è completamente carico, scollegare il cavo dal dispositivo

Musica

Selezionando l'icona "Musica" con il tasto centrale, apparirà una lista tipo "Tutte le canzoni", "Artisti", "Albums" ecc ecc. Scegliere in base alle proprie esigenze.

Ritorno

1. tornare al schermo principale: rubinetto pulsante ritorna continuamente per tornare alla schermata principale

2. ritorno alla schermata di riproduzione di musica: Premere il tasto tornare per accedere all'interfaccia di riproduzione di musica.

Riascoltare/Avanzare

Quando è sulla interfaccia di riproduzione di musica, tenere premuto il tasto 8 per avanzare velocemente, Premere per traccia successiva; tenere premuto il tasto 5 per riavvolgere, Premere per traccia precedente.

Toccare il pulsante centrale per riproduzione/pausa.

• **Sottomenu**

Quando è sulla interfaccia di riproduzione di musica, Tocca il pulsante "≡" per accedere al sottomenu. Allora vi mostrerà un elenco correlato, tra cui "shuffle", "Ripetere" "segnalibri" "Equalizzatore", "Aggiungi alla playlist", "Rimuovi da elenco di riproduzione", "Impostazioni di ripetizione", "La riproduzione a velocità variabile", "Sleep timer" e "Elimina"

• Shuffle

Scegliere o disattivare la modalità che si desidera.

• Ripetere

Qui compare 4 opzioni, ripetizione off, ripetere 1, Ripeti tutto e Vista riproduzione.

• Segnalibri

1. Il segnalibro è contraddistinto da un conto alla rovescia in "hh:mm:ss". In questo modo è possibile impostare il conto alla rovescia prima di aggiungere un segnalibro.

2. Il Massimo numero di segnalibri supportati da ciascun file audio è 10. E' possibile anche sostituire il vecchio segnalibro con uno nuovo.

3. E' possibile trovare i segnalibri salvati con l'opzione 'Vai al segnalibro' ed è possibile cancellare i segnalibri esistenti con l'opzione 'Cancella segnalibro'.

• Equalizzatore

è possibile scegliere stile di musica diversa, ad esempio Rock, Funk, Hip Hop, Jazz, Classical, Techno, ecc.

• Aggiungere alla playlist

Ci sono 3 opzioni preparati per voi, compreso "Playlist on the go [1]", "Playlist on the go [2]" and "Playlist on the go [3]", è possibile

aggiungere la canzone che sta riproduzione in uno di questi tre come ti piace.

- Rimuovere dalla playlist

È possibile rimuovere la canzone che sta riproduzione in uno di questi tre Playlist come ti piace.

- Ripetere le impostazioni

Toccare il tasto \equiv > “Ripetere le impostazioni” > “Modalità Replay” per accedere alla sua funzione, e l'icona per l'indicazione di A-B appariranno sulla schermata di riproduzione.

1. il tempo di inizio Replay è confermato mentre toccando l'icona \gg (B è lampeggiante)
2. Toccare nuovamente l'icona \gg e poi inizierà la riproduzione (Scegliere in base alle proprie esigenze).
3. Toccare nuovamente l'icona \gg per tornare a riproduzione normale

Toccare "Impostazioni di riproduzione" > "Replay volte" da 1 a 10.

Toccare "Impostazioni di riproduzione" > "Intervallo di riproduzione" da 1 a 10 secondi

- Elimina

Eliminare i file di musica che avete bisogno.

Creare e/o Importare una propria Playlist

C'è un programma gratuito chiamato Media Go. Un programma semplice da utilizzare per trasferire playlist mp3 AGPTek. Basta creare le tue playlist in Media Go e quindi clic destro sul suo nome e selezionare 'Aggiungi playlist a X :(Che è il disco del tuo lettore MP3) '. (È possibile il programma presso <http://mediago.sony.com/chs/download>).

Radio

Selezionando l'icona “Registrazione” del menù principale con il tasto centrale “ \gg ” , È possibile premere $\ll\gg$ per cercare programmi manualmente.

All'interfaccia di riproduzione radio, premere “ \equiv ” e vi mostrerà che gli elenchi un correlati inclusi "Salva su preset", "Cancella predefinite", "Sintonizzazione automatica", “ preset”"Inizio

Registrazione FM" e "Tuner regione"

- **Salva su preset**

I punti di frequenza della stazione radio vengono visualizzati con 30 punti di frequenza riservati al massimo.

Nota: dopo selezionare auto-tuning, radio salvata prima sarà cancellato e aggiornato per le radio cercate Ultima.

- **Cancellare preimpostati**

Premere ► per cancellare le stazioni preselezionate.

- **Sintonizzazione automatic**

Premere ► per entrare in modalità di sintonizzazione automatica, mostrerà "Vuoi auto-tune", Premere ► per confermare oppure No. Se scegli Sì, esso sarà automaticamente la ricerca e Salva cercati automaticamente "stazione nell'elenco".

- **Registrazione FM**

Quando ascolto la stazione di trasmissione del programma, premere “≡” pulsante per trovare il sotto-menu "iniziare la registrazione radio FM", Premere► per avviare la registrazione, e premere ↵ per salvato registrazione.

Troverete registrazione FM salvata nella cartella Record sotto menu cartella.

- **Regione di sintonizzatore**

Il dispositivo viene impostato come gruppo di comando, se sei in Giappone, è necessario modificare in Giappone Band.If sei in Europa, è necessario impostare a band europea.

registrazione

Selezionando l'icona "Registrazione" del menù principale con il tasto centrale. apparirà una lista tipo: "Inizia registrazione vocale", "Libreria delle registrazioni", "Formato registrazioni" e "Impostazione registrazioni".

1. Selezionando l'opzione 'Inizia a registrare' e premendo il tasto centrale, il dispositivo segnalerà 'Attendere, prego' e la registrazione potrà cominciare, Premendo il tasto ↵ il dispositivo chiederà 'Salvare la registrazione?' Selezionare 'si' per salvare.

2. Scegliendo l'icona "Libreria delle registrazioni" si potranno visualizzare le registrazioni salvate.
3. Premere il tasto ► per mettere in pausa la registrazione.

E book

Selezionando l'icona "EBOOK" del menù principale con il tasto centrale per accedere alla sua funzione.

Si prega di notare: è supportato solo il formato "txt" per eBooks.

Tocca il pulsante ◀/▶ per girare pagina su e giù.

Premere il tasto ≡ per accedere al relativo sottomenu. E quindi regolare secondo il vostro bisogno.

Nota bene: se il documento in formato .txt non risultasse leggibile con l'applicazione per EBook, procedere come segue: connettere il dispositivo al Pc, aprire il file .txt in questione, selezionare "salva come" e salvarlo come formato "UTF-8". Copiare il file .txt di nuovo nella cartella degli EBook e a questo punto il problema dovrebbe essere risolto.

Modalità video

Selezionando l'icona "Video" del menù principale con il tasto centrale, apparirà l'elenco di tutti i files video presenti sul dispositivo. Scegliere cosa si vuole vedere e iniziare la visualizzazione.

Nota: il dispositivo supporta solo video 160*128. Per convertire i video in questo formato si consiglia di utilizzare "amvtransform" (scaricabile dal link <http://images.agptek.us/Download/VideoTools.zip>)

Importare I Files Sul Proprio Dispositivo

Collegare il dispositivo al PC per iniziare ad importare i files sul dispositivo.

1. Accendere il Pc e connettere il dispositivo tramite la porta micro USB, quindi scegliere 'Ricarica e Trasferisci'.
2. Una volta che il PC avrà riconosciuto il dispositivo, esso verrà mostrato come un disco removibile chiamato AGPTEK B05. A questo punto sarà possibile aggiungere/rimuovere i files sul/dal

dispositivo.

Impostazione

Selezionando l'icona "Impostazioni" del menù principale con il tasto centrale ► per accedere alle seguenti impostazioni: "Lingua" "Timer di retroilluminazione" "Data e ora" "modalità di risparmio energetico" "Timer di spegnimento" "salute delle orecchie" "Informazioni" "Spazio su disco", "Impostazioni di fabbrica" "uscire dalle impostazioni". Scegliere e regolare in base alle proprie esigenze.

- Quando tempo di riproduzione è raggiungere il timer di spegnimento si partì, si spegne automaticamente il dispositivo
- Scegliere la lingua secondo il vostro bisogno
- Vedere informazioni sul vostro player nella sezione "Informazioni"
- Impostare il tempo di retroilluminazione del lettore
- Formattare il dispositivo o il ripristino alle impostazioni di fabbrica
- Impostare "Data e ora" secondo il vostro bisogno.

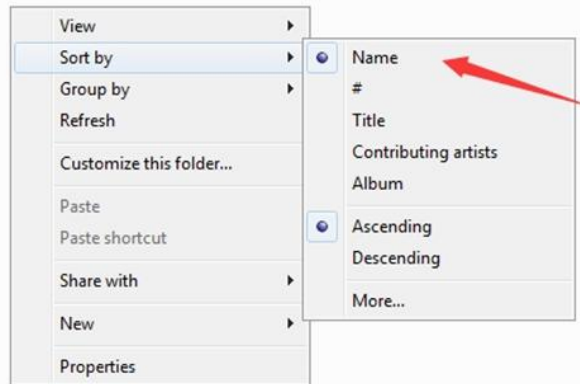
Quando nell'interfaccia di impostazione data/ora, toccare il pulsante centrale per Selezionare Imposta data e ora, toccare il pulsante «/» per scegliere elementi diversi, e quindi toccare il pulsante +/- per regolare il valore. toccare il pulsante centrale per salvare.

Come ordinare con i numeri la musica e/o gli audiolibri

Ascoltando la musica dalla cartella "Musica", l'ordine dei files sarà dato dall'alfabeto (o più precisamente da un codice chiamato ASCII)

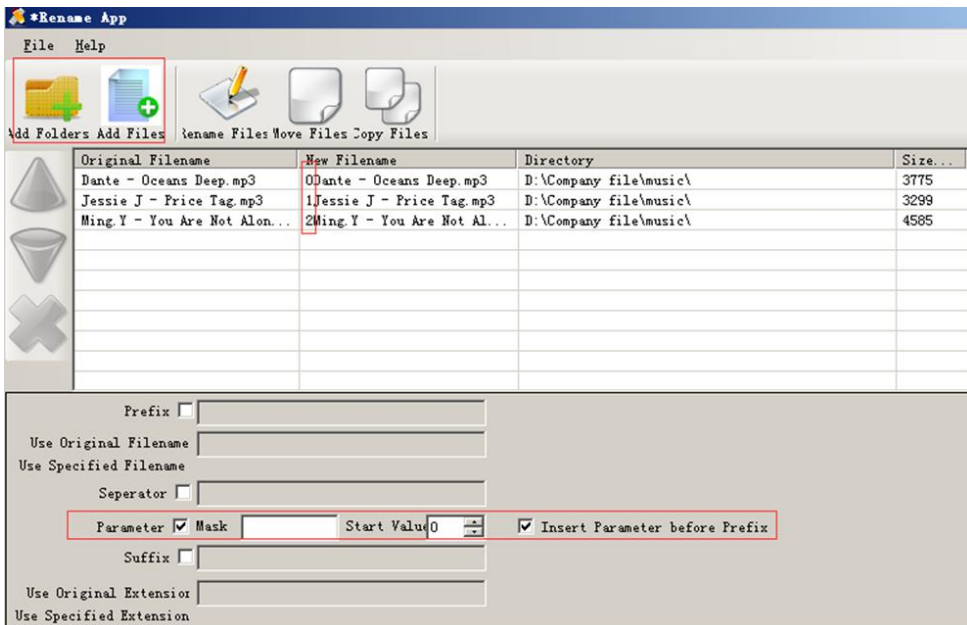
riproduzione da Playlist, l'ordine di riproduzione è come la tua playlist.

Ascoltando la musica dalla cartella "Visualizzatore della cartella", l'ordine dei files sarà dato invece dall'ordine con cui essi sono stati copiati al suo interno. Quindi prima di trasferirli nel dispositivo, è meglio ordinarli sul Pc (per nome come da immagine seguente, al posto di #)..



Se l'ordine dei file è una sorta di nome prima di copiarli nel lettore, sarebbe giusto ordine.

Se la vostra musica non è ordinata in base al numero giusto, consigliamo di utilizzare il programma "Renamer" scaricabile dall'indirizzo internet <http://renamer.en.softonic.com/>. Una volta scaricato il programma, scegliere l'icona "Aggiungere cartelle" oppure "Aggiungere files" per creare un corretto elenco della musica. Per maggiori dettagli, fare riferimento all'indirizzo di cui sopra.



Risoluzione dei problemi

Non è possibile accendere il lettore	1. Controllare se la potenza è sufficiente
Nessun suono quando riprodurre musica	1. Alzare il volume 2. Controllare che gli auricolari siano ben inseriti. 3. Controllare se supporta la musica formato. 4. Verifica se il file musicale è stato danneggiato
Non è possibile scaricare il file dal computer	1. Si prega di confermare se sia collegato correttamente 2. Si prega di verificare se lo spazio di archiviazione della memoria interna è pieno 3. Si prega di controllare se il cavo USB è danneggiato
C'è rumore quando riprodurre il dispositivo	1. Controllare se la spina dell'auricolare è pulita 2. Verifica se il file musicale è stato danneggiato

Reset del sistema:

il sistema non hanno risposta per qualche motivo, o altre circostanze anormali, il sistema può essere riavviato reimpostando il pulsante di accensione, spingere giù 10 secondi fino a quando non si può riavviare.

Specifiche

Dimensione	90×38.4×9 mm
Schermo	1,8 pollici TFT
Formato audio	MP3: bit rate 8Kbps-320Kbps WMA: bit rate 5Kbps-384Kbps FLAC: sampling rate 8KHz-48KHz APE: sampling rate 8KHz-48KHz WAV: sampling rate 8KHz-48KHz
Batteria	Batteria al litio incorporata 420mAh

Testi formato	LRC
Formato registratore	WAV
Formato immagine	Formato JPEG, BMP
E-book	TXT
Tempo di riproduzione	Riproduzione di musica per 40 ore o giù di lì (test formato sorgente sonora MP3, Volume medio, bit rate 192 Kbps, con auricolare, sotto schermo nero. Quando si suona la musica di alta qualità, il tempo di riproduzione verrà abbreviato).
Deposito	Memoria interna della macchina è di 8GB, compatibile con una capacità massima di 64 GB Micro SD card.