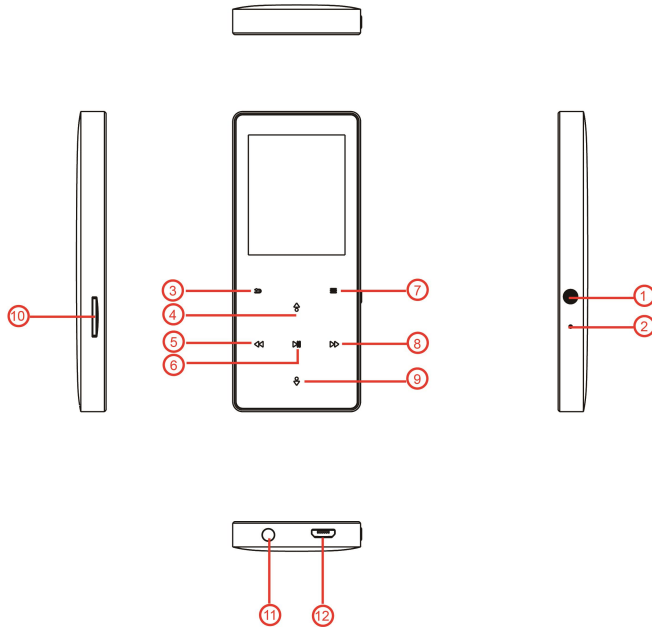


# B05 MANUAL DE USUARIO

## Botones del Reproductor



1. Prensa para la protección de la pantalla o pantalla despertar y pulsación larga para encendido y apagado.
2. agujero de reset
3. Volver al menú anterior/ la interfaz de reproducción de música.
4. Desplácese hacia arriba/Volumen subir
5. Música anterior/mantener pulsado para avanzar rápidamente / volver a menú superior
6. Reproducir/Pausar/Entrar
7. Botón de Submenú/ largo presa para Bloquear/desbloquear
8. Próxima canción/ Pulsar prolongadamente para avance rápido durante la reproducción.
9. Desplácese hacia abajo/Volumen bajar
10. Ranura para tarjeta micro SD
11. enchufe de auriculares
12. Micro-USB puerto

## **Operación básica**

### **Encender/apagar el dispositivo**

Largo Pulse(3 Segundos) el botón 1 para encender/apagar el dispositivo.

### **Botón de bloqueo**

Largo presa el botón  $\equiv$  para Bloquear/desbloquear el dispositivo, o presa el botón 1 para Bloquear/desbloquearlo.

### **Carga de la batería**

Cuando el indicador de batería baja en la pantalla, debe cargar el dispositivo.

a) Puede cargar el dispositivo a través del conector USB.

b) También puede cargar el dispositivo a través de un adaptador de pared(no suministrado)

### **Transferencia archivos al reproductor**

conectar el mp3 al PC, El reproductor mp3 aparecerá como un disco extraíble una vez el ordenador lo reconoce y luego sólo tienes que arrastrar los archivos en el reproductor de mp3. Si su computadora no puede reconocer el reproductor, el cable Micro USB incluido tal vez tiene problema utilice otro cable Micro USB para conectarlo a tu PC o aprobar otro USB Puerto.

## **MÚSICA**

### **Reproducir su música**


Seleccione el icono Música y pulse el botón central  $\blacktriangleright$ , aparecerá una nueva lista que muestra lo siguiente: Todas las canciones, artistas, álbumes, géneros, lista de reproducción, Arte de álbum, Crear lista de reproducción. Pulse  $\blacktriangleright$  para confirmar su opción y empezar a reproducir su música.

- Volver

1. Volver a la pantalla principal: largo presa el botón volver para volver a la pantalla principal

2. regreso a la música reproduciendo interfaz: Pulse el botón volver en la interfaz principal para acceder a la interfaz de reproducción.

- Submenú

Cuando está en la interfaz reproducción, toque el botón  para acceder al submenú. Luego se mostrará una lista relacionada, como "shuffle", "Repetir" "marcadores" "Ecuilizador", "añadir a playlist", "Eliminar de lista de reproducción", "Configuración de la repetición", "Reproducción de velocidad Variable", "Temporizador" e "Delete".

- Shuffle

Elija Activar o desactivar modo que quieras.

- Repetir

Hay 4 opciones: Repetir apagado, repita 1, repetir todo y visualizar reproducir.

- Marcadores

Marcadores están marcadas por el tiempo de parada como "hh: mm: ss". Así que usted puede fijar el tiempo de parada antes de agregar que continúa reproducir la próxima vez convenientemente. El número máximo de marcadores soportados por cada archivo de audio es 10. Los marcadores adicionales anularán las establecidas anteriormente

Para encontrar los marcadores guardados, seleccione "ir a marcador". Seleccione "Eliminar marcador" para eliminarlo.

- Ecuilizador

Hay 7 estilos: apagado, Rock, Funk, Hip Hop, Jazz, clásica, Techno.

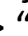
- Agregar a lista de reproducción

Hay 3 opciones preparadas para usted, incluido "Playlist on the go [1]", "Playlist on the go [2]" y "Playlist on the go [3]", Usted puede Agregar la canción que está reproduciendo a cualquiera de estos tres.

- Eliminar de lista de reproducción

Usted puede quitar la canción que está reproduciendo a cualquiera de estas tres listas de reproducción.

- Releer(Repetir) Ajustes

Pulse el botón  > "Releer(Repetir) Ajustes" > "Modo de repetir" para acceder a su función, y el icono de indicación A-B aparecerán en la pantalla de reproducción.

1. el tiempo de empieza de repetición se confirma mientras se toque el icono  (B parpadea)

2. Toque en el icono ►► de nuevo y entonces comenzará a reproducir (ajustar el apartado de reproducción según su necesidad).

3. Toque en el icono ►► de nuevo para volver a normal reproducción

Toque "Ajustes de reproducción" > "Tiempos de repetir" desde 1 a 10.

Toque "Ajustes de reproducción" > "Intervalo de repetición" desde 1 a 10 segundos

- Reproducción de velocidad Variable

Para la reproducción de velocidad variable, puede establecer la velocidad de reproducción mientras que usted necesita.

- Borrar

Elimine los archivos de música que quieres

### **Cómo Crear listas de reproducción**

Hay un programa gratuito llamado Media Go. Es el programa más fácil para transferir listas de reproducción para el mp3 AGPTek. Sólo crear tus listas de reproducción en el Media Go y luego haga clic en su nombre y seleccione ' Añadir lista de reproducción a X: (Que es el disco del reproductor de MP3) '. (puedes descargarlo: <http://mediago.sony.com/chs/download>).

## **Radio**

seleccionar el icono Radio en el menú principal y pulse el botón central ►|| para entrar en radio reproducir interfaz. Mientras que en la reproducción interfaz, toque el icono ►|| a escoger entre las estaciones preseleccionadas, toque el icono ◀◀ / ▶▶ a buscar manualmente estaciones.

Cuando en la reproducción interfaz, pulse ≡ y mostrará que un relacionado listas incluyendo "Guardar a preset", "Claro preestablecido", "Auto tune", "preajustes" "Grabación de Start FM" y "Región de sintonizador".

- Guardar a preset

Se muestran los puntos de frecuencia de radio con 30 puntos de frecuencia reservadas a más.

- Claro preestablecido

Pulse ► para borrar las emisoras presintonizadas.

- sintonización automática

Pulse ► para entrar Auto tune modo, se mostrará "desea iniciar la sintonización automática", pulse ► para confirmar Sí o no. Si elige sí, se busca automáticamente y automáticamente guardar búsquedas en estación en "Station list".

- Grabación de FM

Cuando esté escuchando el programa de la emisora, pulsa el botón ≡ para encontrar el menú iniciar la grabación de radio FM", y pulsa ► para iniciar la grabación, y pulsa ↵ para guardarlo o no.

Usted encontrará grabación FM guardado en la carpeta de registro del menú de carpet

- Región de sintonizador

El reproductor está predeterminado a banda de comando, si estás en Japón, necesita cambiar a Japón Band.If estás en Europa, es necesario establecer a la banda europea.

## Grabación

seleccionar el icono Grabaciones en el menú principal, pulse ► para introducir el modo Grabación. Mostrarán las siguientes listas: iniciar grabación de voz, grabaciones biblioteca, formato de grabación y configuración del registro.

1.Desplácese hasta "Iniciar grabación",pulse ► para iniciar la grabación, y pulsa ↵ para guardarlo o no.

2.En grabación de biblioteca ver los archivos de registro y borrar todos los archivos.

3.Pulse ► para pausar o detener la grabación.

4.Para reproducir, ir a "Biblioteca de grabaciones" y reproducir como música

## E book

seleccionar el icono E-libro en el menú principal y pulse el botón central, Aparecerá una nueva pantalla que muestra todos los archivos.

1. Cuando en la pantalla de E-libro, pulse el botón  $\equiv$  mostrará una nueva lista: ajuste de reproducción, eliminar de libros electrónicos, etc..

2. si no puede leer el documento de texto a través del E-libro, conectar el reproductor al ordenador, y luego seleccione el archivo para el elemento "guardar como", seleccione el código como "UTF-8" y guardar. Copiar el archivo texto en la carpeta de E-Libro y será de nuevo a la condición normal para su lectura.

## Modo de vídeo

seleccionar el icono de vídeo en el menú principal y pulse el botón central, Aparecerá una nueva pantalla que muestra todos los archivos.

Nota: El producto sólo admite 160 \* 128 de vídeo, puede convertir archivos de vídeo a este formato por APP "amvtransform", Descargalo: <http://images.agptek.us/Download/VideoTools.zip>

## Ajuste

seleccionar el icono Establecer en el menú principal y pulse el botón central  $\blacktriangleright$ , aparecerá una nueva lista que muestra lo siguiente: "Idioma" "Temporizador de luz de fondo" "modo de reproducir" "fecha y hora" "modo de ahorro" "Temporizador", "salud del oído", "Información", "Espacio en disco", "Configuración de fábrica", "Espacio en disco" "Ajuste de salida". Pulse  $\blacktriangleright$  defecto la configuración de favoritos.

- Cuando el tiempo de reproducir llegara a temporizador ajustes, el reproductor se apagará automáticamente
- Elija el idioma según su necesidad
- Ver información sobre el reproductor debajo de "Información"
- Establece el tiempo de luz de fondo del reproductor

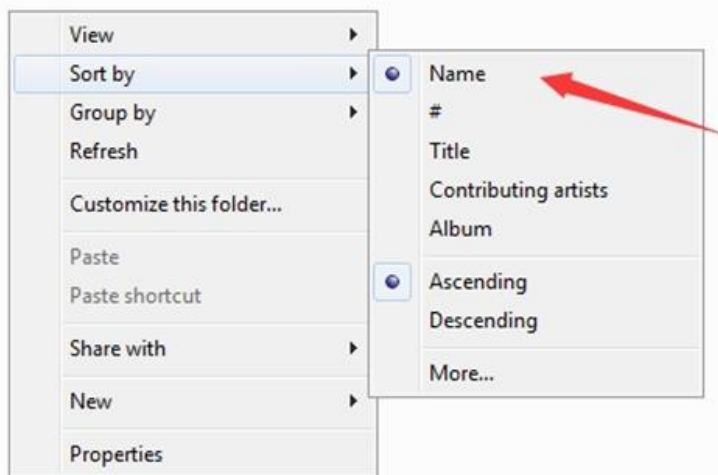
- Formatear el dispositivo o restaurar a valores de fábrica
- Fecha y hora  
Elija el formato de la fecha y la hora, y luego pulse el botón +/- configurarlo. pulse el botón▶ para guartar el ajuste.

## Cómo hacer que su música o libros se ordenen por nombre

Reproduciendo desde la opción “música”, se ordena utilizando el alfabeto (o más exactamente, se la ordenación ASCII)

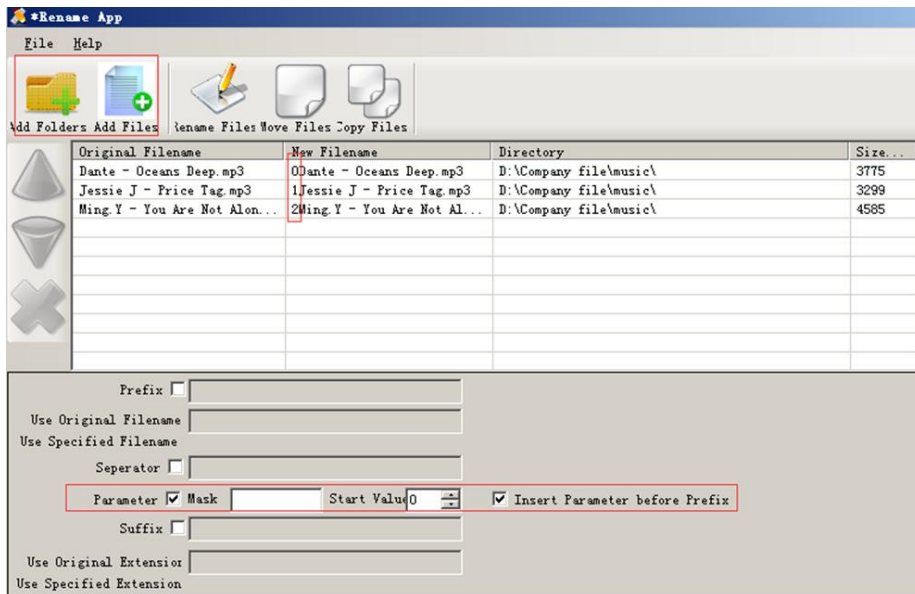
Reproduciendo desde una lista de reproducción, las pistas se ordenan tal y como están en la lista de reproducción.

Reproduciendo desde la opción “Carpeta” el orden utilizado es el orden en el cual usted copió los archivos. Antes de copiar los archivos en el reproductor, por favor, ordene los archivos en la secuencia correcta en su ordenador (Por nombre, como se indica en la fotografía, no por número de pista - # ).



si la lista de archivos es organizada según el nombre antes de copiarlos en el reproductor, debería de estar en el mismo orden. Si su música no se ordena de forma correcta, utilice “advanced renamer” para organizarla de forma correcta. Descargue “Advanced Renamer” y entonces añada su música a la lista, Descargar Renamer en el sitio web

(<http://renamer.en.softonic.com/>), y luego elegir la opción "Agregar carpetas" o "Agregar archivos" para añadir su música en la lista. (Para más detalles, por favor cheque bondadoso el enlace).



## Troubleshooting

Unable to starting up	1. Check whether the power is sufficient
No sound when play music	<ol style="list-style-type: none"> <li>1. Turn up the volume</li> <li>2. Check whether the earphones are well inserted.</li> <li>3. Check whether supports the music format.</li> <li>4. Check whether the music file has been damaged</li> </ol>
Unable to download files to device	<ol style="list-style-type: none"> <li>1. try another micro SD card</li> <li>2. Check whether the device has been correctly connected with computer.</li> <li>3. Check whether there are enough storage space in the device</li> <li>3. Try another USB cable</li> </ol>
There is noise when play the device	<ol style="list-style-type: none"> <li>1. Check whether the plug of earphone is clean</li> <li>2. Check whether the music file has been damaged</li> </ol>



## System Reset:

System is no response for some reason, or other abnormal circumstances, the system can be restarted by resetting the power button, push down 10 seconds until you can reboot.

## Especificaciones

Dimensión	90×38.4×9 mm
Pantalla	pantalla TFT de 1,8 pulgadas
Formato de audio	MP3: bit rate 8Kbps-320Kbps WMA: bit rate 5Kbps-384Kbps FLAC: sampling rate 8KHz-48KHz APE: sampling rate 8KHz-48KHz WAV: sampling rate 8KHz-48KHz
Batería	Batería de litio incorporada w 420 mAh
Formato de letras	LRC
Formato de la grabadora	WAV
Formato de imagen	JPEG, BMP formato
E-book	TXT
Tiempo de reproducir	Reproducción de música durante 40 horas mas o menos (prueba de formato de fuente de sonido MP3, volumen media, bit tasa de 192 Kbps, con auricular debajo de la pantalla negra. Cuando reproduce música de alta calidad, el tiempo de reproducción disminuirá.)
Almacenamiento de información	Almacenamiento interno de la máquina es de 8GB, compatible con una capacidad máxima de tarjeta Micro SD de 64 GB.