

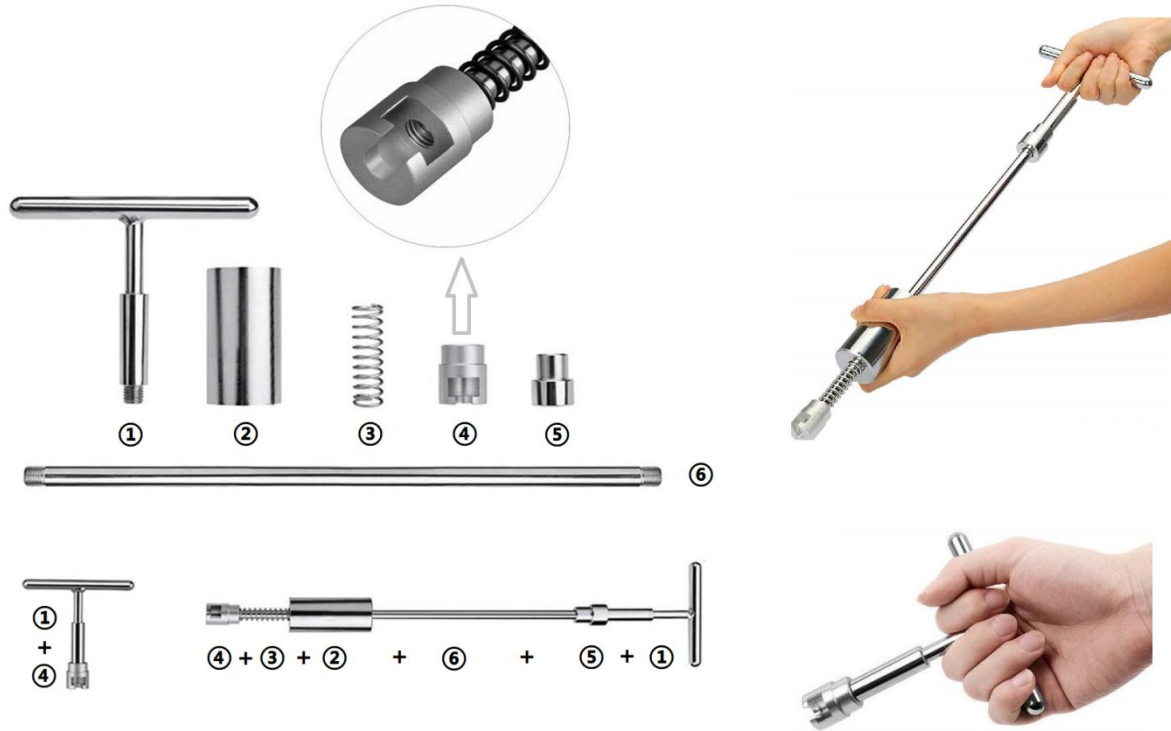
# AGPTEK

## PDR User Manual

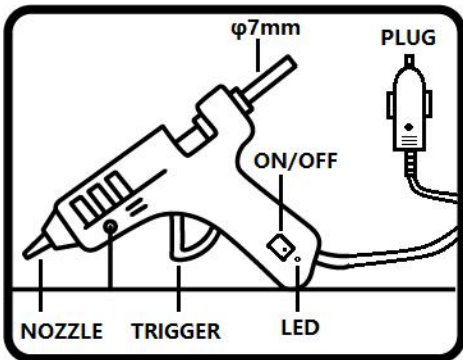
Thank you for purchasing the AGPTEK product. Please read this [User Manual] carefully before using the product, and retain it in for future use. If you have any questions or suggestions about our products, please contact: [support@agptek.com](mailto:support@agptek.com).

**Note:** This [User Manual] can help you understand how to use and troubleshoot the problem safely.

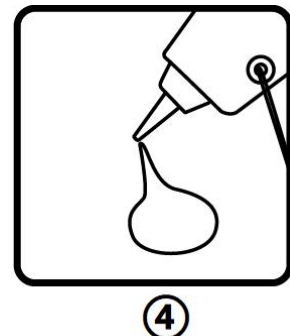
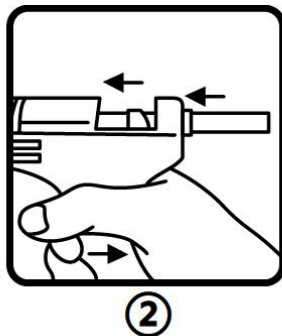
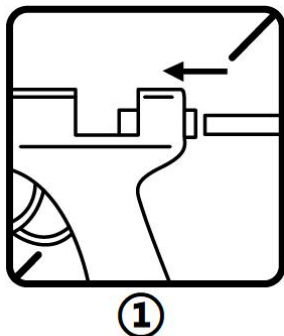
### ◆ Puller Installation Instruction:



### ◆ How to Operate Glue Gun:



1. Compatible with glue sticks with  $\phi$  6.8mm-7.5mm.
2. Working condition: DC 12V,  $\geq$ 4A. Please use Car Cigarette Lighter or 12V DC Power Converter to power.  
**Note:** Please turn on the car power supply first before Car Cigarette Lighter is working.
3. Warm-up time: 3-5min.
4. Do not touch nozzle and the glue liquid while the gun is working.
5. Children under 6 years old are prohibited from using this device. Children above 6 years old are allowed to use it under adult supervision.
6. Not waterproof, don't place it being damped by rain or soak it in water.
7. Store it after cooling completely



## ◆ How to Repair Car Dent?

Please read this instruction carefully. we recommend that you use other items to practice before repairing, so as not to cause unnecessary damage to your car due to incorrect operations.

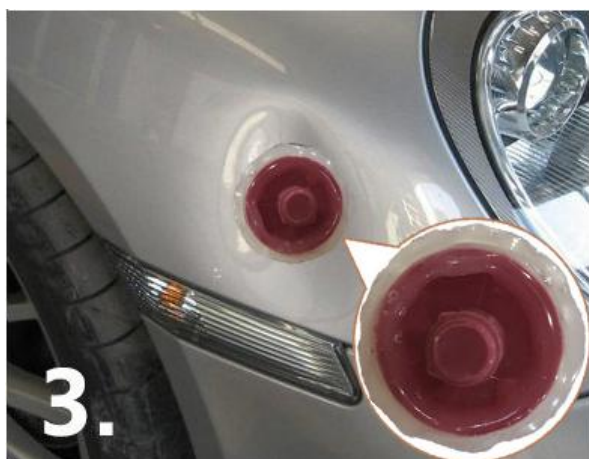
**Note:** For car with thick sheetmetal or aged paint, please carefully repair the dent, because it may damage the original paint when repairing.



Important Notice: Please use the supplied towel to clean the dent, because the dirty surface may reduce the stickiness of glue.



Turn on the car's power supply. Plug in the hot melt gun and turn on the switch. Wait for 3-5 minutes for heating and melting the glue stick, and then apply the hot-melt glue to a suitable tab.



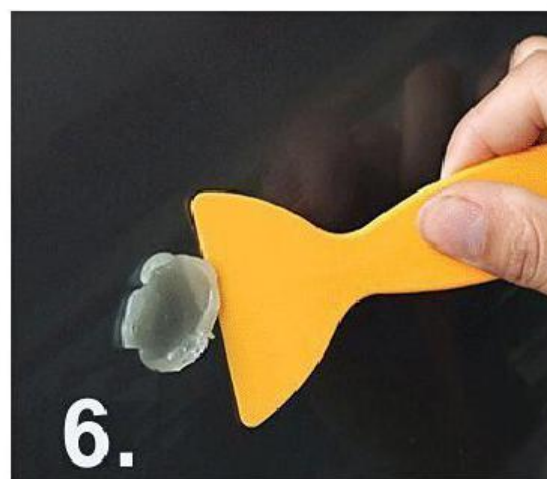
Quickly place the tab to the dent and add some hot glue around it to reinforce. Wait 10 minutes for drying glue.



Pull the tab outward with a puller. If necessary, you can repeatedly keep the hammer hit the T handle to restore the dent.



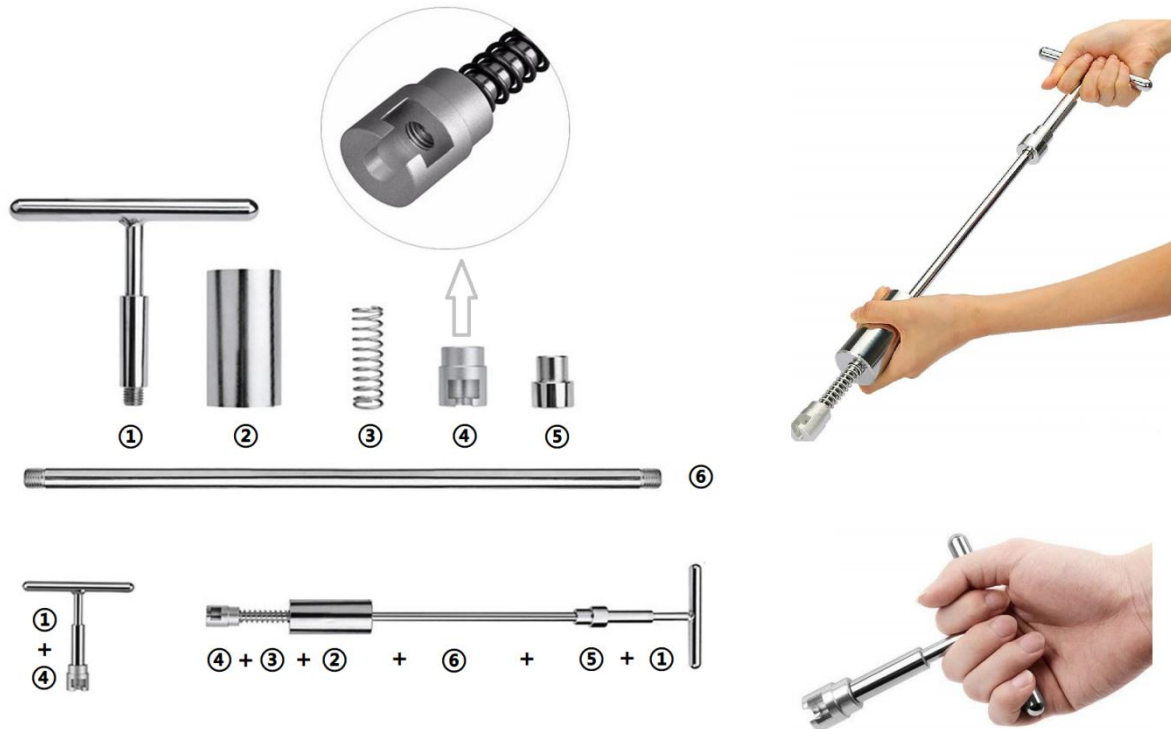
Spray 75-99 degree alcohol to the residue glue for reducing the stickiness of glue.



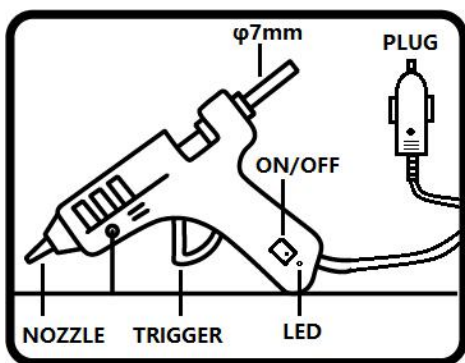
Remove the glue from your car with plastic film and clean its surface with the towel.

本製品を御購入いただき誠にありがとうございます。この製品をご使用になる前に、本書をよくお読みになり、ご理解のうえ正しくお使いください。製品について、何かご質問がございましたら、遠慮なく [support@agptek.com](mailto:support@agptek.com) までご連絡ください。

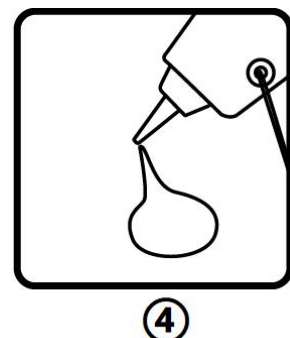
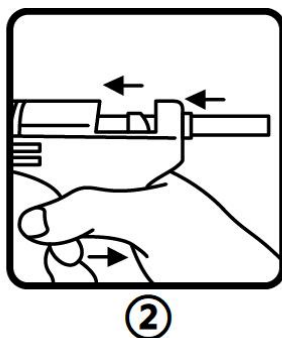
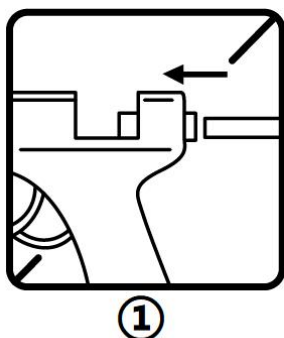
### ◆ T型引っ張り工具の取り付け



### ◆ グルーガンについて



1. 直径が 6.8mm-7.5mm のグルースティックを利用してください。
2. 作業条件：DC 12V (≥4A)。車用シガーライターまたは 12V DC 電源コンバーターを使用して電源を供給してください。  
**注意：**車用シガーライターの使用する前に、自動車の電源を入れてください。
3. 予熱時間：3-5 分
4. 作業時に、感電やけが等の原因となりますので、製品のノズルまたはグルースティックを触らないでください。
5. お子様が届かないところに設置、保管してください。
6. 感電等の原因となりますので、湿気の多いところで使用しないでください。
7. 製品を完全に冷却してから保管してください。



## ◆ 車凹みの補修方法

本書をよくお読みになり、ご理解のうえ正しくお使いください。誤った操作により車に損傷を与えないように、補修の前に、ほかのアイテムを使用して練習することをお勧めします。**注意**：車に元の塗装を損傷する可能性があるため、厚い板金または古い塗装を使用している車の場合、凹みを慎重に修理してください。



付属のタオルで凹みの表面をきれいにしてください。表面が汚れていると接着剤の粘着性が低下する可能性があります。



自動車の電源を入れてください。グルーガンに3-5分予熱してからグルースティックをグルーガンの中にセットしてください。タブの先端にホットボンドを塗ります。



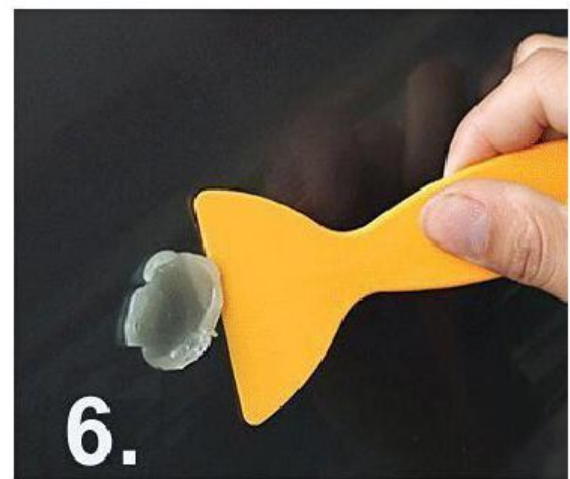
タブをへこみにすばやく設置し、周囲にホットボンドを追加して補強します。接着剤が乾くまで10分待ちます。



引っ張り工具でタブを徐々に引っ張りしてください。必要に応じて、ハンマーでT型ハンドルを繰り返し打って、凹みを元に戻します。



接着剤の粘着性を減らすために、残留接着剤に75~99度のアルコールをスプレーしてください。



付属のフィルムで車から接着剤を取り除き、タオルで表面をきれいにしてください。