

# User Manual

## Fast Charge Wireless Charging Stand

AGPTEK

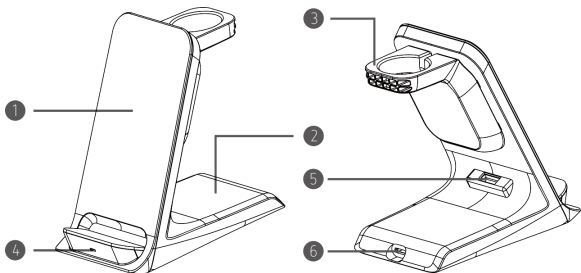
English	01-06		Deutsch	07-12
Français	13-18		Italiano	19-24
Español	25-30		日本語	31-35

**Model: SW10**

## Preface

Thank you for purchasing our company's product. For optimum operation, please read this manual carefully before use. If you have any problem about this device, please feel free to contact support@agptek.com.

## Product Details



1. Wireless Charging Area 1 (Phone)
2. Wireless Charging Area 2 (TWS)
3. Watch Charging Holder (iWatch)
4. Indicator Light
5. USB-A Port for Watch Charger
6. Type-C Charging Port

## Specifications

Input: DC 9V-3A or 27W Min

Output 1: 15W Max (Phone)

Output 2: 5W Max (TWS)

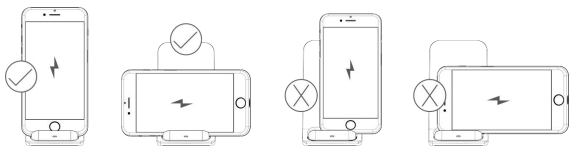
Output 3: 3.5W Max (iWatch)

Size: 115\*70\*124 mm

## How It Works

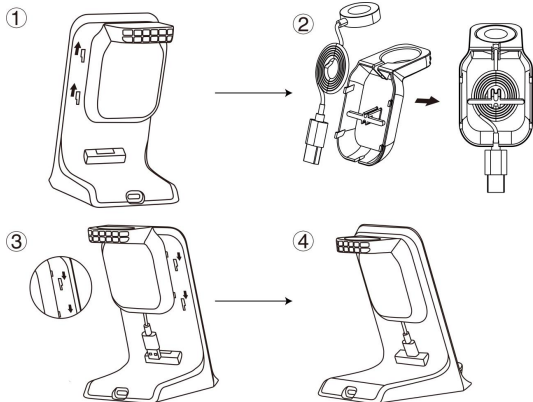
### Power Indicator Light Instruction

LED Indicator	Status
Flashing sky blue and green for once orderly	Connect to power
Solid green	Charging phone
Solid blue	Charging TWS earphones
Solid sky blue	Charging phone + TWS earphones
Flashing green	Have metallic foreign objects (FOD detection)



## Installation of Watch Charger

★ Charging watch separately requires the use of the original Apple Watch power adapter.



1. Take off the watch charging holder part. It needs to be pushed up from the bottom when it is removed.
2. Install the watch charger into the holder, then wrap the charging cord around the cable slot and fix it. The USB port is exposed from the slot at the bottom.
3. Place the holder with watch charger back to its original position. It should be aligned with the slot and pushed down from the top to secure the holder part. In addition, ensure that the USB plug is fully inserted into USB-A port.
4. The installation is complete.

## Notice

1. For the fast and safe charge, please use a Quick Charge 2.0 or 3.0 Wall Charger.
2. All devices supporting wireless charging function, can use the product to charge.
3. **Charging time (Wireless) VS Charging time (Wired):** The power of wireless charging stand is 15W max (iPhone supports max. 7.5W power, and most Android phones support 10W power), but the power of wired charger is at least 10W. Thus, the wireless

charging stand will take longer to charge than the wired charger.

4. It is a normal phenomenon that the wireless charging stand will be fever during charging. Please kindly note that take off the device after full charge to protect your device and the wireless charging stand.
5. If there is a charge interruption situation during charging, please check if the phone is shifting or the charging cable is loose.

★ **Attention:** If the three charging areas are used at the same time, the input should not be less than 9V-3A, and you need to use PD3.0, or QC4.0 or higher power adapters.

## Product And Safety Info

1. Do not store or use it in high temperature, humidity or dirty areas.
2. Do not store/use it in strong magnetic fields.
3. Keep it out of the reach of children.
4. Do not expose it to water or heavy dust. Keep it dry and clean.
5. Non-professionals are not allowed to disassemble and repair it without authorization.

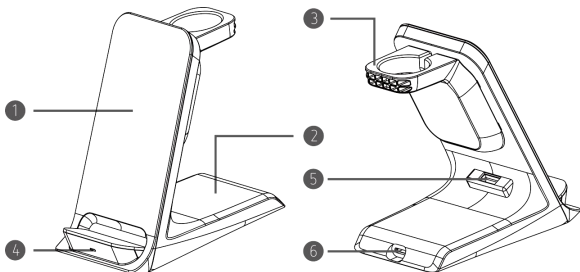
## Package List

- 1 x Wireless Charging Stand
- 1 x USB Charging Cable
- 1 x User Manual

## Vorwort

Vielen Dank, dass Sie sich für das Produkt unseres Unternehmens entschieden haben. Für einen optimalen Betrieb lesen Sie dieses Handbuch vor Gebrauch sorgfältig durch. Wenn Sie Probleme mit diesem Gerät haben, wenden Sie sich bitte an [support@agptek.com](mailto:support@agptek.com).

## Produktdetails



1. Wireless Ladebereich 1 (Telefon)
2. Wireless Ladebereich 2 (TWS)
3. Uhrladehalter (iWatch)
4. Anzeigelampe
5. USB-A-Anschluss für Uhrenladegerät
6. Typ-C Ladeanschluss



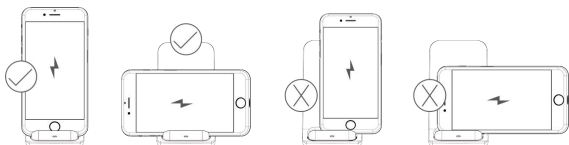
## Spezifikationen

Eingang: DC 9V-3A oder 27W min  
Ausgang 1: Max. 15 W (Telefon)  
Ausgang 2: Max. 5 W (TWS)  
Leistung 3: Maximal 3,5 W (iWatch)  
Größe: 115 \* 70 \* 124 mm

## Wie es funktioniert

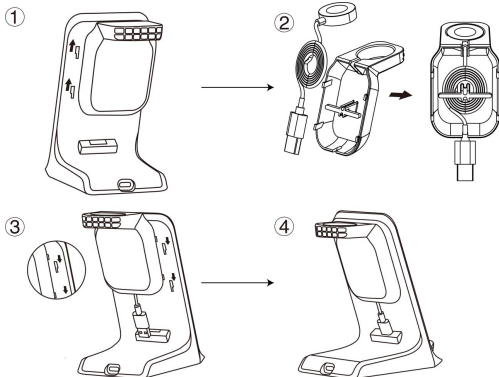
### Anleitung zur Betriebsanzeige

LED-Anzeige	Status
Einmal ordentlich blinkend himmelblau und grün	An die Stromversorgung anschließen
Einfarbig grün	Telefon aufladen
Einfarbig blau	TWS-Kopfhörern aufladen
Einfarbig himmelblau	Telefon+TWS-Kopfhörer aufladen
Grün blinkend	Metallische Fremdkörper haben (FOD-Erkennung)



## Installation des Uhrenladegeräts

Zum Aufladen der Uhr muss das Original-Apple Watch-Netzteil verwendet werden.



1. Nehmen Sie das Teil des Uhrenladehalters ab. Es muss von unten nach oben gedrückt werden, wenn es entfernt wird.
2. Bauen Sie das Uhrenladegerät in die Halterung ein, wickeln Sie das Ladekabel um den Kabelschlitz und befestigen Sie es. Der USB-Anschluss befindet sich im unteren Steckplatz.
3. Bringen Sie den Halter mit dem Uhrenladegerät wieder in seine ursprüngliche Position. Es sollte mit dem Schlitz ausgerichtet und von oben nach unten gedrückt werden, um das Halterteil zu sichern. Stellen Sie außerdem sicher, dass der USB-Stecker vollständig in den USB-A-Anschluss eingesteckt ist.
4. Die Installation ist abgeschlossen.

## Hinweis

1. Für das schnelle und sichere Aufladen verwenden Sie bitte ein Quick Charge 2.0- oder 3.0-Ladegerät.
2. Alle Geräte, die die wireless Ladefunktion unterstützen, können das Produkt zum Laden verwenden..
3. **Ladezeit** (kabellos) VS **Ladezeit**

**(kabelgebunden):** Die Leistung des kabellosen Ladestands beträgt maximal 15W (das iPhone unterstützt maximal 7,5W und die meisten Android-Telefone unterstützen 10W), die Leistung des kabelgebundenen Ladegeräts beträgt jedoch mindestens 10W. Daher dauert das Aufladen des kabellosen Ladeständers länger als das kabelgebundene Ladegerät.

4. Es ist ein normales Phänomen, dass der kabellose Ladeständer während des Ladevorgangs Fieber hat. Bitte beachten Sie, dass Sie das Gerät nach dem vollständigen Aufladen abnehmen müssen, um Ihr Gerät und den kabellosen Ladeständer zu schützen.
  5. Wenn während des Ladevorgangs eine Ladeunterbrechung auftritt, überprüfen Sie bitte, ob sich das Telefon verschiebt oder das Ladekabel locker ist.
- ★ **Achtung:** Wenn die drei Ladebereiche gleichzeitig verwendet werden, sollte der Eingang nicht kleiner als 9V-3A sein, und Sie müssen Netzteile PD3.0 oder QC4.0 oder höher verwenden.

## Produkt-und Sicherheitsinformationen

1. Lagern oder verwenden Sie es nicht an Orten mit hohen Temperaturen, Feuchtigkeit oder Verschmutzung.
2. Lagern/verwenden Sie es nicht in starken Magnetfeldern.
3. Bewahren Sie es außerhalb der Reichweite von Kindern auf.
4. Setzen Sie es weder Wasser noch starkem Staub aus. Halten Sie es trocken und sauber.
5. Nicht-Profis dürfen es nicht ohne Genehmigung zerlegen und reparieren.

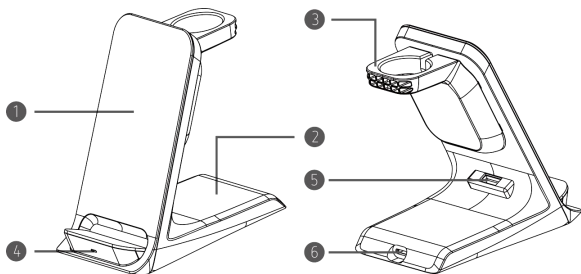
## Paketliste

- 1 x kabelloser Ladeständer
- 1 x USB-Ladekabel
- 1 x Benutzerhandbuch

## Préface

Merci d'avoir acheté le produit de notre société. Pour un fonctionnement optimal, veuillez lire attentivement ce manuel avant utilisation. Si vous rencontrez un problème avec cet appareil, n'hésitez pas à contacter [support@agptek.com](mailto:support@agptek.com).

## Détails du Produit



1. Zone de Chargement sans Fil 1 (Téléphone)
2. Zone de Chargement sans Fil 2 (TWS)
3. Support de Charge de La Montre (iWatch)
4. Voyant Lumineux
5. Port USB-A pour Chargeur de Montre
6. Port de Charge de Type C

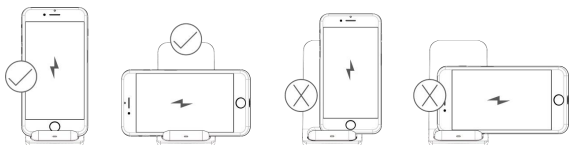
## Spécifications

Entrée: DC 9V-3A ou 27W Min  
Sortie 1: 15 W Max (Téléphone)  
Sortie 2: 5W Max (TWS)  
Sortie 3: 3,5 W max (iWatch)  
Taille: 115 \* 70 \* 124 mm

## Comment il fonctionne

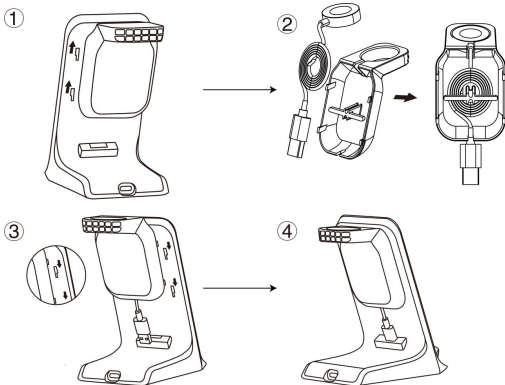
### Instruction du Voyant d'alimentation

Indicateur LED	État
Bleu clignotant, vert pour une fois	Connecté à l'alimentation
Vert massif	Recharge du téléphone
Bleu massif	Chargement des écouteurs TWS
Bleu ciel massif	Chargement du téléphone + écouteurs TWS
Vert clignotant	Objets métalliques détectés (détection FOD)



## Installation du Chargeur de Montre

★ Le chargement de la montre séparément nécessite l'adaptateur secteur d'origine Apple Watch.





1. Retirez la partie du support de chargement de la montre. Veuillez pousser par le bas lorsqu'il est retiré.
2. Installez le chargeur de la montre dans le support, puis enroulez le cordon de charge autour de la fente du câble et fixez-le. Le port USB est exposé à partir de la fente en bas.
3. Remettez le support avec le chargeur de montre dans sa position d'origine. Veuillez aligner avec la fente et pousser vers le bas depuis le haut pour fixer la partie de support. De plus, assurez-vous que la prise USB est complètement insérée dans le port USB-A.
4. L'installation est terminée.

## Note

1. Pour une charge rapide et sûre, veuillez utiliser un chargeur mural Quick Charge 2.0 ou 3.0.
2. Tous les appareils prenant en charge la fonction de charge sans fil peuvent utiliser ce chargeur.
3. **Temps de charge (sans fil) VS Temps de charge (avec fil):** La puissance du support de charge sans fil est de 15W max (l'iPhone prend en charge une puissance maximale de

7,5W et la plupart des téléphones Android prennent en charge une puissance de 10W), mais la puissance du chargeur filaire est d'au moins 10W. Ainsi, le support de charge sans fil prendra plus de temps à se charger que le chargeur filaire.

4. Il est normal que le support de chargement sans fil fasse de la fièvre pendant la charge. Veuillez retirer l'appareil après une charge complète pour protéger votre appareil et le support de charge sans fil.
  5. S'il y a une interruption de charge pendant la charge, veuillez vérifier si le téléphone se déplace ou si le câble de charge est lâche.
- ★ **Attention:** Si les trois zones de charge sont utilisées en même temps, l'entrée ne doit pas être inférieure à 9V-3A et vous devez utiliser des adaptateurs d'alimentation PD3.0, QC4.0 ou supérieurs.

## Infos sur la sécurité du produit

1. Ne le stockez pas et ne l'utilisez pas dans des zones à haute température, humidité ou sales.
2. Ne pas stocker/utiliser dans des champs magnétiques puissants.

3. Gardez-le hors de la portée des enfants.
4. Ne l'exposez pas à l'eau ou à la poussière lourde. Gardez-le sec et propre.
5. Les non-professionnels ne sont pas autorisés à le démonter et à le réparer sans autorisation.

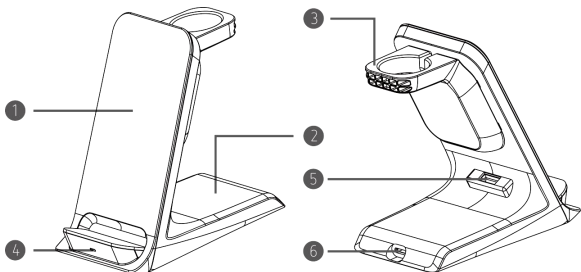
## Liste de Contenu

- 1 x Support de Charge sans Fil
- 1 x Câble de Chargement USB
- 1 x Manuel de l'utilisateur

## Prefazione

Grazie per aver acquistato il prodotto della nostra azienda. Per un funzionamento ottimale, leggere attentamente questo manuale prima dell'uso. In caso di problemi con questo dispositivo, non esitare a contattare [support@agptek.com](mailto:support@agptek.com).

## Dettagli del Prodotto



1. Area di ricarica wireless 1 (telefono)
2. Area di ricarica wireless 2 (TWS)
3. Guarda il supporto di ricarica (iWatch)
4. Indicatore luminoso
5. Porta USB-A per caricatore per orologio
6. Porta di ricarica di tipo C

## Specifiche

Ingresso: DC 9V-3A o 27W min

Uscita 1: 15 W Max (telefono)

Uscita 2: 5 W Max (TWS)

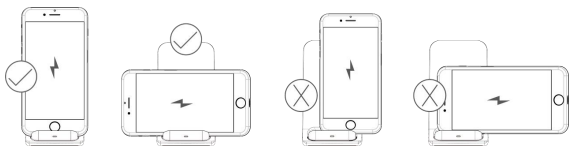
Uscita 3: 3,5 W Max (iWatch)

Dimensioni: 115 \* 70 \* 124 mm

## Come Funziona

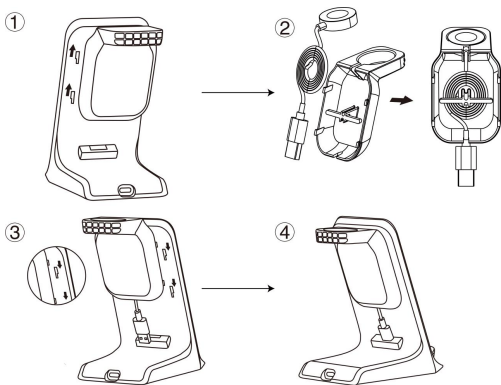
### Istruzioni per la spia dell'indicatore di alimentazione

Indicatore LED	Stato
Cielo blu e verde lampeggianti per una volta ordinati	Collegati all'alimentazione
Verde fisso	Telefono in carica
Blu fisso	Ricarica degli auricolari TWS
Azzurro cielo solido	Telefono in carica + auricolari TWS
Verde lampeggiante	Avere oggetti estranei metallici (rilevamento FOD)



## Installazione del caricatore dell'orologio

★ La ricarica dell'orologio separatamente richiede l'uso dell'alimentatore originale di Apple Watch.



1. Rimuovere la parte del supporto di ricarica dell'orologio. Deve essere sollevato dal basso quando viene rimosso.
2. Installare il caricatore dell'orologio nel supporto, quindi avvolgere il cavo di ricarica attorno allo slot del cavo e fissarlo. La porta USB è esposta dallo slot in basso.
3. Riposizionare il supporto con il caricatore dell'orologio nella posizione originale. Dovrebbe essere allineato con la fessura e spinto verso il basso dall'alto per fissare la parte del supporto. Inoltre, assicurarsi che la spina USB sia completamente inserita nella porta USB-A.
4. L'installazione è completa.

## Note

1. Per una ricarica rapida e sicura, utilizzare un caricatore da parete Quick Charge 2.0 o 3.0.
2. Tutti i dispositivi che supportano la funzione di ricarica wireless, possono utilizzare il prodotto per caricare.
3. **Tempo di ricarica (wireless) VS Tempo di ricarica (cablato):** la potenza del supporto di ricarica wireless è di 15W max (iPhone supporta una potenza massima di 7,5W e la

maggior parte dei telefoni Android supporta una potenza di 10W), ma la potenza del caricabatterie cablato è almeno 10W. Pertanto, la ricarica del supporto di ricarica wireless richiederà più tempo rispetto al caricabatterie cablato.

4. È un fenomeno normale che il supporto di ricarica wireless sia febbrile durante la ricarica. Si prega di notare che togliere il dispositivo dopo la carica completa per proteggere il dispositivo e il supporto di ricarica wireless.
5. Se si verifica una situazione di interruzione della carica durante la ricarica, controllare se il telefono si sta spostando o se il cavo di ricarica è allentato.

★ **Attenzione:** se le tre aree di ricarica vengono utilizzate contemporaneamente, l'ingresso non deve essere inferiore a 9 V-3 A ed è necessario utilizzare alimentatori PD3.0 o QC4.0 o superiori.

## Informazioni sul prodotto e sulla sicurezza

1. Non conservarlo o utilizzarlo in aree ad alta temperatura, umidità o sporche.
2. Non conservarlo/utilizzarlo in forti campi



magnetici.

3. Tenerlo fuori dalla portata dei bambini.
4. Non esporlo ad acqua o polvere pesante.  
Tenerlo asciutto e pulito.
5. I non professionisti non sono autorizzati a smontarlo e ripararlo senza autorizzazione.

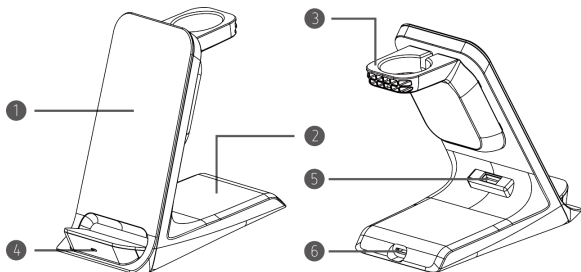
## Elenco dei pacchetti

- 1 x supporto di ricarica wireless
- 1 x cavo di ricarica USB
- 1 x manuale utente

## Prefacio

Gracias por comprar el producto de nuestra empresa. Para un funcionamiento óptimo, lea este manual detenidamente antes de usarlo. Si tiene algún problema con este dispositivo, no dude en ponerse en contacto con [support@agptek.com](mailto:support@agptek.com).

## Detalles de Producto



1. Área de carga inalámbrica 1 (teléfono)
2. Área de carga inalámbrica 2 (TWS)
3. Soporte de carga Watch (iWatch)
4. Indicador de luz
5. Puerto USB-A para cargador de reloj
6. Puerto de carga tipo C

## Especificaciones

Entrada: DC 9V-3A o 27W Min

Salida 1: 15 W máx. (Teléfono)

Salida 2: 5 W máx. (TWS)

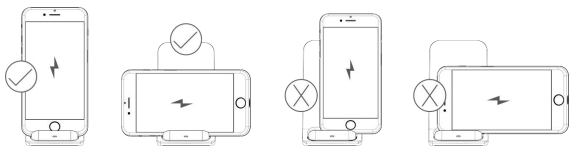
Salida 3: 3,5 W máx. (iWatch)

Tamaño: 115 \* 70 \* 124 mm

## Cómo Funciona

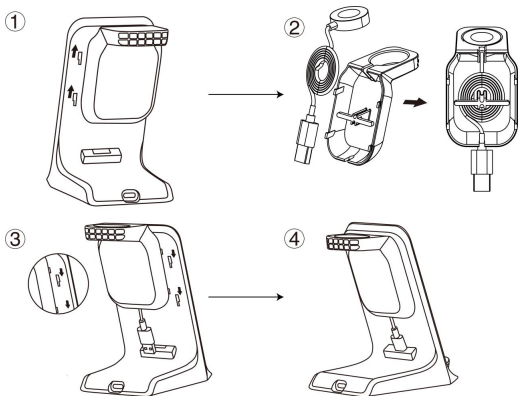
### Instrucción de la luz indicadora de energía

Indicador LED	Estado
Intermitente azul cielo y verde por una vez ordenada	Conectarse a la energía
Verde solido	Cargando el teléfono
Solid blue	Carga de auriculares TWS
Azul cielo sólido	Carga de teléfono + auriculares TWS
Verde intermitente	Tiene objetos extraños metálicos (detección de FOD)



## Instalación del Cargador de Reloj

★ La carga del reloj por separado requiere el uso del adaptador de corriente original de Apple Watch.



1. Quite la pieza del soporte de carga del reloj. Debe empujarse hacia arriba desde la parte inferior cuando se retira.
2. Instale el cargador del reloj en el soporte, luego enrolle el cable de carga alrededor de la ranura del cable y fíjelo. El puerto USB está expuesto desde la ranura en la parte inferior.
3. Vuelva a colocar el soporte con el cargador del reloj en su posición original. Debe alinearse con la ranura y empujarse hacia abajo desde la parte superior para asegurar la parte del soporte. Además, asegúrese de que el conector USB esté completamente insertado en el puerto USB-A.
4. La instalación está completa.

## Nota

1. Para una carga rápida y segura, utilice un cargador de pared Quick Charge 2.0 o 3.0.
2. Todos los dispositivos que admiten la función de carga inalámbrica pueden usar el producto para cargar.
3. **Tiempo de carga (inalámbrico) VS tiempo de carga (con cable):** la potencia del soporte de carga inalámbrico es de 15W como máximo

(el iPhone admite una potencia máxima de 7,5W y la mayoría de los teléfonos Android admiten una potencia de 10W), pero la potencia del cargador con cable es al menos 10W. Por lo tanto, el soporte de carga inalámbrico tardará más en cargarse que el cargador con cable.

4. Es un fenómeno normal que el soporte de carga inalámbrica tenga fiebre durante la carga. Tenga en cuenta que retire el dispositivo después de la carga completa para proteger su dispositivo y el soporte de carga inalámbrico.
5. Si hay una situación de interrupción de la carga durante la carga, verifique si el teléfono se está moviendo o si el cable de carga está suelto.

★ **Atención:** Si se utilizan las tres áreas de carga al mismo tiempo, la entrada no debe ser inferior a 9V-3A, y debe utilizar PD3.0, QC4.0 o adaptadores de potencia superiores.

## Información Sobre Productos y Seguridad

1. No lo almacene ni lo use en áreas de alta temperatura, humedad o sucias.
2. No lo almacene/use en campos magnéticos

fuertes.

3. Manténgalo fuera del alcance de los niños.
4. No lo exponga al agua o al polvo pesado. Manténlo seco y limpio.
5. Los no profesionales no pueden desmontarlo y repararlo sin autorización.

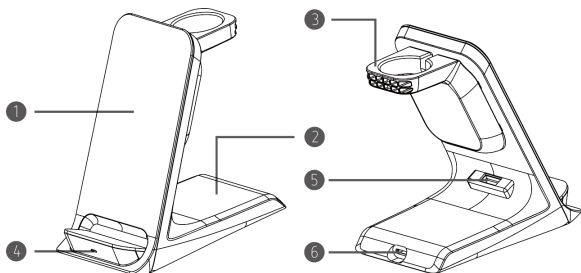
## Lista de Paquete

- 1 x soporte de carga inalámbrico
- 1 x cable de carga USB
- 1 x manual de usuario

## ご使用の前

弊社の製品をお買い上げいただき、誠にありがとうございます。正しく安全にお使い頂くために、ご使用前には必ず取り扱い説明書を良くお読み下さい。お読みになった後は大切に保管してください。若し、商品についてご意見やご要望、あるいは問題などがございましたら、ご遠慮なく support@agptek.com までご連絡下さい。

## 各部の名前



1. ワイヤレス充電エリア 1 (スマホ)
2. ワイヤレス充電エリア 2 (TWS)
3. Watch 充電スタンド (iWatch)
4. LED インジケータ



5. USB-A ポート (Watch 充電)
6. Type-C 充電ポート

## 仕様

入力: DC 9V-3A あるいは 最小 27W

出力 1: 最大 15W (Phone)

出力 2: 最大 5W (TWS)

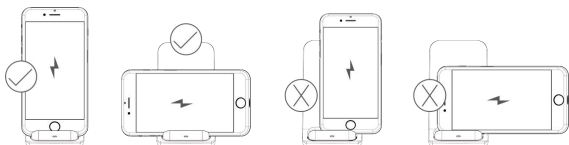
出力 3: 最大 3.5W (iWatch)

サイズ: 115\*70\*124 mm

## 使用方法

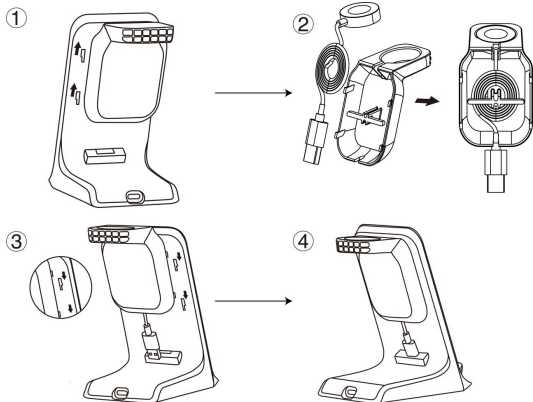
### LED インジケータについて

LED インジケータ	状態
一回空色→緑色に点滅	電源が入る
緑色点灯	スマホ充電
青色点灯	TWS イヤホン充電
空色点灯	スマホ + TWS イヤホン充電
緑色点滅	金属異物がある (FOD 検出)



## Watch 充電器のインストール

★ Watch を個別に充電するには、元の AppleWatch 電源アダプターを使用する必要があります。



1. Watch の充電スタンド部分を取り外します。それを外すときには、下から押し上げる必要があります。
2. Watch の充電器をホルダーに取り付け、充電コードをケーブルスロットに巻き付けて固定します。USBポートは下部のスロットから露出しています。
3. Watch の充電器付きのホルダーを元の位置に戻します。スロットに合わせ、上から押し下げてホルダー部分を固定します。さらに、USBプラグがUSB-Aポートに完全に挿入されていることを確認してください。
4. インストールが完了しました。

## ご注意

1. 高速で安全な充電には、QC(Quick Charge)2.0/3.0対応アダプタ(別売)が必要です。
2. ワイヤレス充電機能をサポートするすべてのデバイスは、この製品を使用して充電できます。
3. **充電時間について (ワイヤレス VS 有線)** : ワイヤレス充電器は最大15Wの出力電力をサポートしています (iPhone の場合 : 最大 7.5W。ほとんどのAndroid機種の場合 : 最大 10W) 。有線充電器の場合、電力は少なくとも10Wが必要です。従って、充電時間の面で、有線充電器を利用する場合、100%充電に達する時間がより長いです。
4. 充電中の発熱は正常現象です。製品の使用寿命を延ばすために、100%充電完了したら、デバイスを外

してください。

5. 充電停止の原因となりますので、充電中にスマホが移動されていないことまたは充電ケーブルがしっかり差し込んでいることをご確認ください。

★ **注意** : 3つの充電エリアを同時に使用する場合、入力は9V-3A以上である必要があります、PD3.0、またはQC4.0以上の電源アダプターを使用する必要があります。

## 安全について

1. 火災や故障の原因となりますので、高温、多湿または腐食性の環境で使用しないでください。
2. 強い磁気があるところに本製品を使用、保管しないでください。
3. お子様が届かないところに設置してください。
4. 多湿や埃が多い場所に設置しないでください。
5. 製品の点検、修理、お手入れは販売店にご依頼ください。

## パッケージ内容

- 1 x ワイヤレス充電スタンド
- 1 x USB 充電ケーブル
- 1 x ユーザーマニュアル



**Manufacturer:**

---

Shenzhen Lontems Technology Co.,Ltd.

**Address:**

---

4/F, 2nd West District, Shangxue Science and Technology City, Xinxue Community, Bantian Street, Longgang District, Shenzhen City