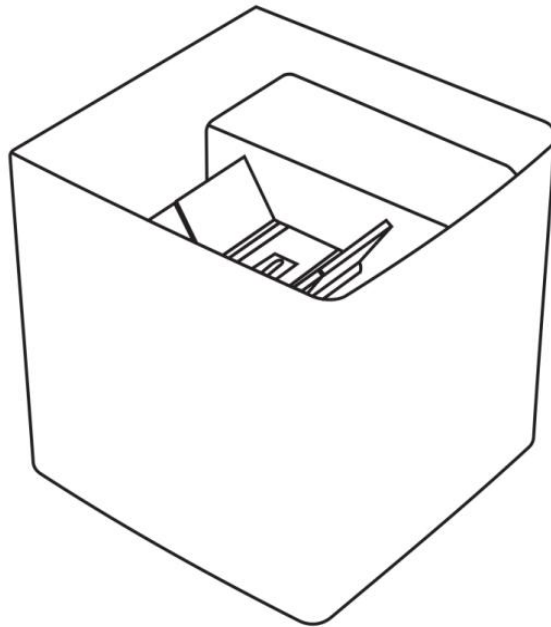




HOMMIE



LED WALL LAMP  
USER MANUAL

# CONTENT

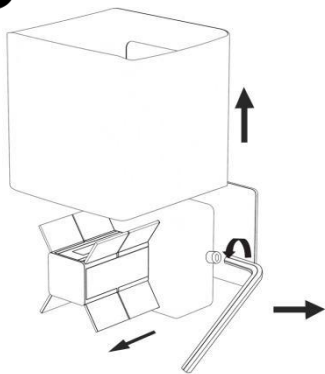
01/03	English
04/06	Deutsch
07/09	Français
10/12	Italiano
13/15	Español

Thank you for purchasing Hommie Wall Lamp. If you have any questions, ideas or suggestions during the installation or use, you are welcomed to contact [hommiehk@126.com](mailto:hommiehk@126.com) or [www.hommiehk.com](http://www.hommiehk.com).

Tips: When the lamp is on for a long time, the temperature of the lamp bead will be high. Do not touch the surface of lamp bead or the drive cover. If you need to disassemble or perform other operations, please wait until the lamp cools down. Please note that the cover and blades are always safe to touch.

## Installation step by step

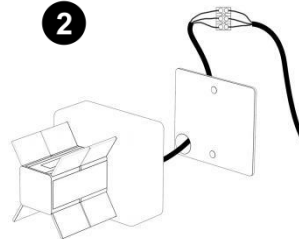
1

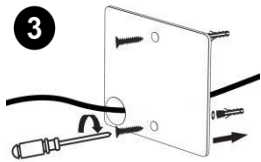


1. Remove the aluminum cover of the wall lamp. Use the included hex key to remove the base from the main body.

2. Connect the household wires with the wires of the wall lamp by wires terminals.

2



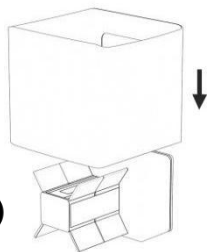


3. Drill two holes in the wall and place the included two plastic bolts into each of hole, then use the included two screws to fix the lamp base onto the wall by a screwdriver.

4. Fix the lamp body to the lamp base by the hex key.



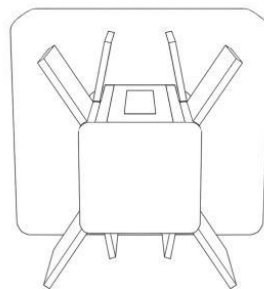
5. Cover it with the aluminum lampshade.



### Adjust lighting effect

1. When the inner light paddle (the paddle near the wall) is at the same angle as the outer paddle, there will be only single-layered light effect.

2. When the angle of inner light



paddle(the paddle near the wall) is at a smaller angle than the outer paddle, the light effect will be in double sides.

3. When the inner side is completely closed, or either one of the outer side is closed(for the best performance, please make sure that one paddle is on the top, then the other paddle can be completely closed underneath), the brightness of the light will be reduced by about 50%.

## **Specifications**

Power:10W

Lumen: 1000LM

Color temperature: 3000K

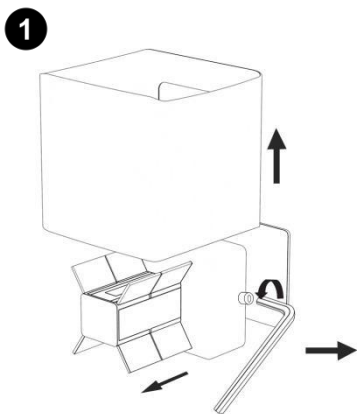
Energy efficiency rating: A+

Service life: 50,000 hours

Vielen Dank für den Kauf von Hommie Wandleuchte. Wenn Sie irgendeiner Fragen, Ideen oder Vorschläge während der Installation oder Nutzung haben, können Sie sich einfach mit uns an [hommiehk@126.com](mailto:hommiehk@126.com) kontaktieren oder [www.hommiehk.com](http://www.hommiehk.com) besuchen.

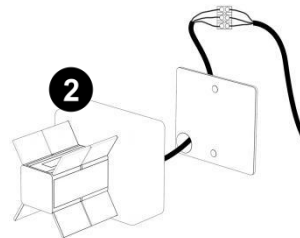
**HINWEIS:** Wenn die Lampe lange leuchtet wird, dass die Temperatur der Lampenperle hoch ist. Berühren Sie bitte nicht die Oberfläche der Lampenwulst oder der Laufwerksabdeckung. Wenn Sie das Gerät zerlegen oder andere Arbeiten ausführen müssen, warten Sie bitte einige Minuten um die Lampe abgekühlt zu sein. Die Abdeckung und die Klingen sind immer sicher zu berühren.

## Installation Schritt für Schritt



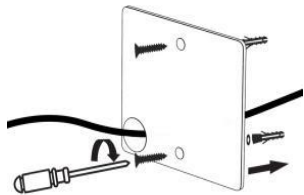
1. Entfernen Sie bitte zuerst die Aluminiumabdeckung der Wandlampe. Verwenden Sie den mitgelieferten Inbusschlüssel, um die Basis vom Hauptkörper zu entfernen.

2. Verbinden Sie die Haushaltskabel mit den Kabeln der Wandleuchte über Kabelklemmen.



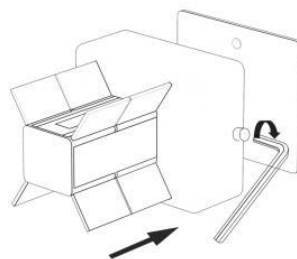
3

3. Bohren Sie zwei Löcher in die Wand und legen Sie die mitgelieferten zwei Plastikschrauben in jedes der Löcher. Verwenden Sie dann die mitgelieferten zwei Schrauben, um den Lampensockel mit einem Schraubendreher an der Wand zu befestigen.



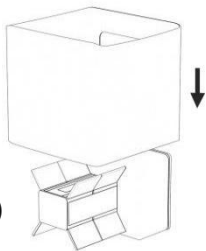
4. Befestigen Sie den Lampenkörper mit dem Inbusschlüssel am Lampensockel.

4



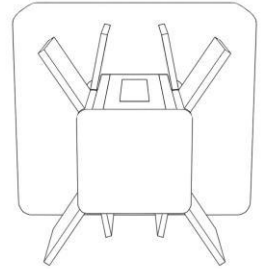
5. Decken Sie es mit dem Aluminiumlampenschirm ab.

5



## Verstellen den Lichteffekt

1. Wenn das innere Lichtpaddel (das Paddel nahe der Wand) mit gleichen Winkel wie das äußere Paddel ist, wird es nur einen einschichtigen Lichteffekt geben.
2. Wenn der Winkel des inneren Lichtpaddels (das Paddel nahe der Wand) mit einem kleineren Winkel als das äußere Paddel ist, wird der Lichteffekt in zwei Seiten sein.
3. Wenn die innere Seite vollständig geschlossen ist oder eine der äußeren Seiten geschlossen ist (Hinweis: Um die beste Leistung zu erreichen. Stellen Sie bitte sicher, dass ein Paddel oben ist und dann kann das andere Paddel vollständig darunter geschlossen werden). Die Helligkeit des Lichts wird um ca. 50% reduziert.



## Spezifikationen

Leistung: 10W

Lumen: 1000LM

Farbtemperatur: 3000K

Energieeffizienzklasse: A +

Lebensdauer: 50,000 Stunden

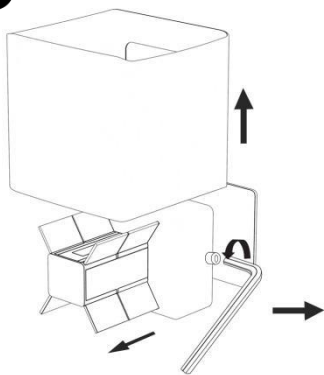


Merci de votre commande de l'applique murale Hommie. Si vous avez des questions, des idées ou des suggestions lors de l'installation ou de l'utilisation, n'hésitez pas à nous contacter à l'adresse [hommiehk@126.com](mailto:hommiehk@126.com) ou [www.hommiehk.com](http://www.hommiehk.com).

Conseils: Lorsque la lampe est allumée pendant longtemps, la température de perle de lampe sera élevée. Ne touchez pas la surface de perle de lampe ou de capot du lecteur. Si vous avez besoin de démonter ou effectuer d'autres opérations, veuillez attendre que la lampe refroidisse. Notez que la couverture et les plaquettes sont toujours sécuritaires pour toucher

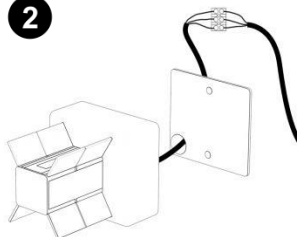
## Installation pas à pas

1



1. Retirez le couvercle en aluminium de l'appareil. Utilisez la clé hexagonale incluse pour retirer la base de l'appareil.

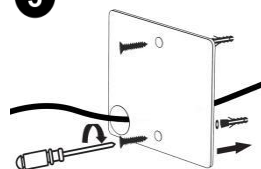
2



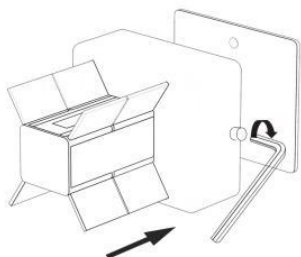
2. Branchez les fils domestiques avec les fils de la lampe murale à l' aide des bornes des fils.

3. Percez deux trous dans le mur et placez les deux boulons en plastique inclus dans chacun des trous, puis utilisez les deux vis fournies pour fixer la base de la lampe sur le mur à l'aide d'un tournevis.

3



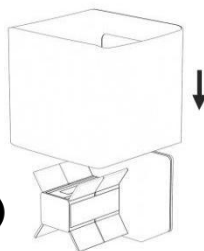
4



4. Fixez le corps de la lampe à la base de la lampe à l'aide de la clé hexagonale.

5. Couvrir avec l'abat-jour en aluminium.

5



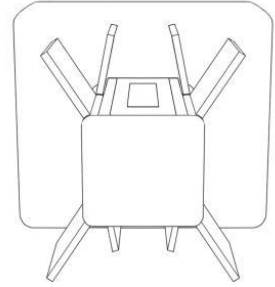
### Ajuster l'effet d'éclairage

1. Lorsque la palette de lumière interne (la palette près du mur) est au même angle que la palette externe, il n' y aura qu' un effet de lumière à une

seule couche.

2. Lorsque l'angle de la palette de lumière interne (la palette près du mur) est d'un angle inférieur à celui de la palette externe, l'effet de lumière sera double couches.

3. Lorsque le côté intérieur est complètement fermé ou que l'un des côtés extérieurs est fermé (pour de meilleures performances, assurez-vous qu'une palette est en haut, puis que l'autre palette peut être complètement fermée en dessous), la luminosité de la lumière sera réduite d'environ 50%.



## Caractéristiques

Puissance: 10W

Luminosité lumineuse: 1000LM

Température de couleur: 3000K

Cote d'efficacité énergétique: A +

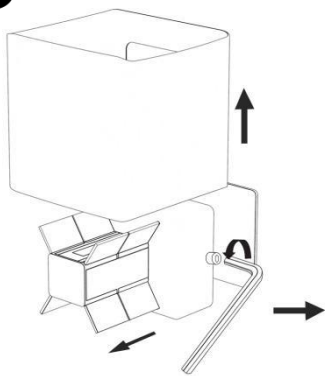
Durée de vie: 50,000 heures

Grazie per aver acquistato Hommie Wall Lamp. Se avete domande, idee o suggerimenti durante l'installazione o l'utilizzo, siete invitati a contattare [hommiehk@126.com](mailto:hommiehk@126.com) o [www.hommiehk.com](http://www.hommiehk.com).

Suggerimenti: Quando la lampada è accesa per un lungo periodo, la temperatura della perla della lampada sarà alta. Non toccare la superficie del tallone della lampada o il coperchio dell'unità. Se è necessario smontare o eseguire altre operazioni, attendere fino al raffreddamento della lampada. Si prega di notare che la copertura e le lame sono sempre sicure da toccare.

## Installazione passo dopo passo

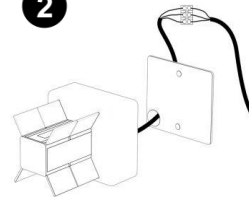
1

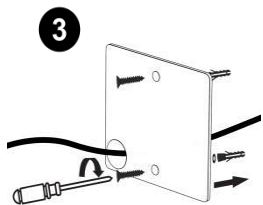


1. Rimuovere la copertura di alluminio della lampada da parete. Utilizzare la chiave esagonale inclusa per rimuovere la base dal corpo principale.

2. Collegare i cavi di casa con i fili della lampada da parete tramite i terminali dei fili.

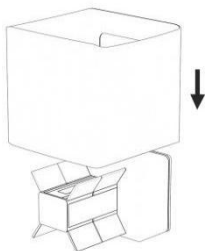
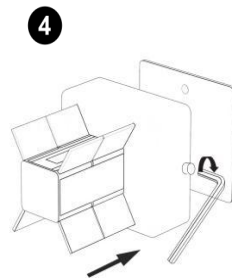
2





3. Infilare il filo del circuito elettrico domestico attraverso il piccolo anello di gomma della base della lampada e collegarlo alla lampada da parete.

4. Fissare il corpo della lampada alla base della lampada con la chiave esagonale.



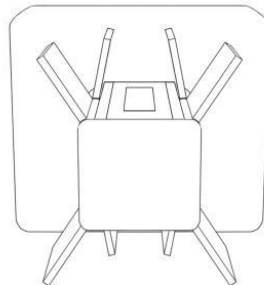
5. Coprilo con il paralume in alluminio.

5

## Regola l'effetto della luce

1. Quando la pala della luce interna (la paletta vicino al muro) ha lo stesso angolo della paletta esterna, ci sarà solo un effetto di luce a strati singoli.

2. Quando l'angolo della paletta della luce interna (la paletta vicino al muro) è ad un



angolo più piccolo rispetto alla paletta esterna, l'effetto della luce sarà in doppio lato.

3. Quando il lato interno è completamente chiuso o uno dei lati esterni è chiuso (per la migliore prestazione, assicurati che una paletta sia in alto, quindi l'altra pagaia possa essere completamente chiusa sotto), la luminosità della luce sarà ridotto di circa il 50%.

## **Specificazioni**

Potenza: 10W

Lumen: 1000LM

Temperatura di colore: 3000K

Valutazione di efficienza energetica: A +

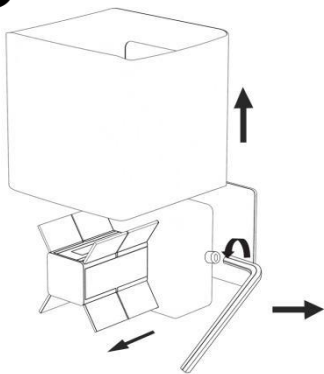
Vita di servizio: 50,000 ore

Gracias por comprar Hommie Lámpara de pared. Si tiene alguna pregunta, idea o sugerencia durante la instalación o el uso, póngase en contacto con [hommiehk@126.com](mailto:hommiehk@126.com) o [www.hommiehk.com](http://www.hommiehk.com).

Sugerencias: Cuando la lámpara está encendida durante un tiempo prolongado, la temperatura del cordón de la lámpara será alta. No toque la superficie de la lámpara ni la cubierta del producto. Si necesita desmontar o realizar otras operaciones, espere hasta que la lámpara se enfríe. Tenga cuidado al tocar la tapa y la cuchilla.

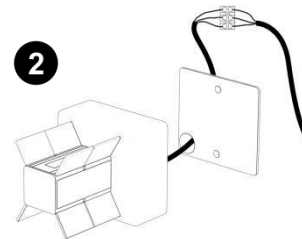
## Instalación paso a paso

1

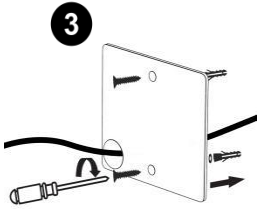


1. Retire la cubierta de aluminio de la lámpara de pared. Use la llave hexagonal incluida para quitar la base del cuerpo principal.

2

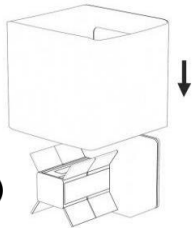
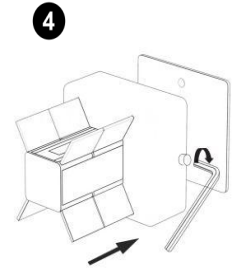


2. Conecte los cables de la casa con los cables de la lámpara de pared a través de los terminales de cable.



3. Taladre dos orificios en la pared y coloque los dos pernos de plástico incluidos en cada uno de los orificios, luego use los dos tornillos incluidos para fijar la base de la lámpara a la pared con un destornillador.

4. Fije el cuerpo de la lámpara a la base de la lámpara con la llave hexagonal

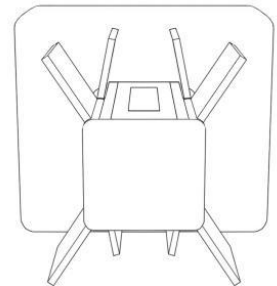


5. Cúbrelo con una cubierta de aluminio.

## Ajustar efectos de iluminación

1. Cuando la paleta de luz interior (la paleta cerca de la pared) está en el mismo ángulo que la paleta externa, solo habrá un efecto de luz de una sola capa.

2. Cuando la paleta de luz interior (la paleta cerca de la pared) está en un





ángulo más pequeño que la paleta externa, el efecto de luz estará en los lados dobles.

3. Cuando el lado interior esté completamente cerrado o uno de los lados esté cerrado (para un mejor rendimiento, asegúrese de que una paleta esté en la parte superior y que la otra esté completamente cerrada debajo), el brillo de la luz se reducirá en aproximadamente un 50%.

## **Especificaciones**

Potencia: 10W

Lumen: 1000LM

Temperatura de color: 3000K

Calificación de eficiencia energética: A +

Vida de servicio: 50,000 horas