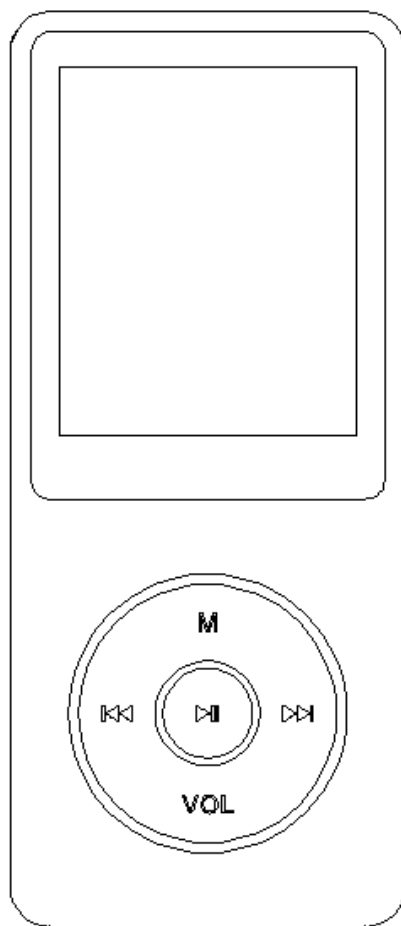


AGPtEK A02 MP3 プレーヤー

ご注意：（初めは中国語なので、メイン界面に「設置」 - 「Language/ 言」 - 「日本語」の手順で設定にしてください。

取扱説明書



ご使用前に

一、◎AGPtEK A02 MP3 プレーヤーをお買い上げ頂きまして、ありがとうございました。

◎正しく安全にお使いいただくため、ご使用前に必ず取扱説明書をよくお読みください。

◎お読みになったあとはいつでも見られる所に大切に保管してください。

◎若し商品についてどのような問題と意見があれば、ご遠慮なく、linkingportjp@163.com と連絡してください。お客様のご意見を待ちして望んでいます。

二、最大ご存分に楽しむために、データをバックアップすることが推奨されます。万が一突発状況が発生した場合も存在あるかもしれません。お客様のミス操作とハードウェア損傷による、メモリ内容消失については、当社は責任を負いかねますので、予めご了承ください。

三、ご不当な修理や改造による故障及び損傷場合、無料修理、交換、返品させて頂きかねます。予めご了承ください。

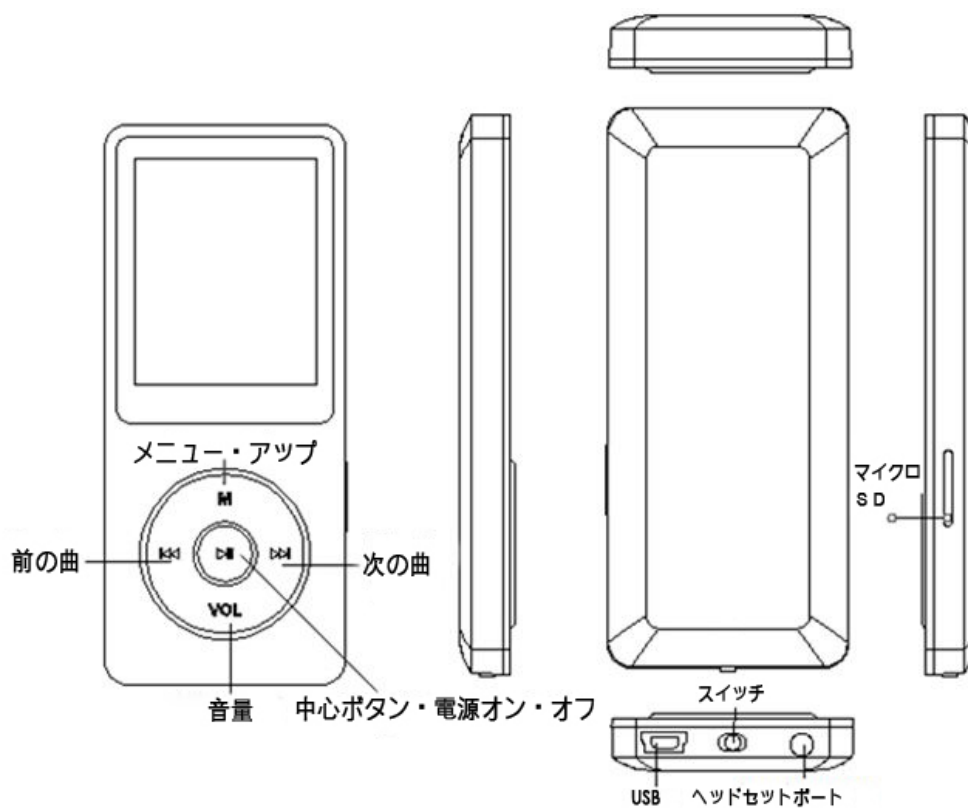
～充電に関して～

本プレーヤーは内蔵電池で、ご使用になる前には必ず、起動しているパソコンの USB ポートに 5 時間程度接続していただき、充電を実施してからご利用いただきますようお願いいたします。なお、充電電池残量が不足し、プレーヤーの電源が起動しなくなっても、保存している音楽ファイルが消失することはありません。ただし、音声録音などを実施している途中で、電池残量不足になりますと、正常に録音を終了出来ない場合もございますので、ご利用前には十分に充電を行ってからご利用ください。

目次

AGPtEK A02 MP3 プレーヤー	1
各部名称.....	4
電源を入れる/切る.....	5
機能一覧.....	5
ファイル転送.....	5
充電.....	5
音楽.....	5
再生モードの変更.....	6
FM ラジオ.....	6
動画.....	7
録音.....	7
画像.....	7
電子ブック.....	7
アラーム.....	7
設定.....	8
キーロック.....	8
故障かな?と思ったら.....	8
よくある質問.....	8
プレイリストの使い方.....	9
音楽やオーディオブックを名前でソートする方法.....	9
音楽 (2000 まで) をロードする方法.....	10
APE (ロスレス) 音楽をロードする方法.....	10
適用フォーマット.....	12
アーティスト、アルバムやジャンルによる SD カードに音楽をソートする方法.....	13
FLAC、または他の音楽形式を再生できないの原因.....	13

各部名称



1. ▶	中央ボタン。音楽ファイルを再生/一時停止/停止を操作します。OK にします。長押しで電源オン/オフにします。
2. ◀◀	メニュー界面中に前のオプションに戻ります。再生中に長押しで曲の早戻し、クリックで前の曲に戻ります。
3. ▶▶	メニュー界面中に次のオプションにします。再生中に長押しで曲の早送り、クリックで次の曲に移ります。
4. M	メニュー/アップボタン。再生中に M ボタンを押し、サブメニューに入ります。音量調節する時は音量上げます。
5. VOL	再生中に VOL を長押しで音量調節できます。
6. マイクロ USB 端子	マイクロ USB ケーブルと接続する
7. 電源スイッチ	使用開始と終了する時は電源スイッチをオン/オフにします
8. ヘッドセットポート	標準 3.5mm 規格の イヤフォンに対応できる
9. マイクロ SD カード端子	マイクロ SD カードが 64GB にサポートする

電源を入れる/切る

本製品 MP3 プレーヤーは何分ぐらいで音楽の再生やボタンを行かなかつた場合、自動に電源がオフになります。この時、▶■ボタンを長押しすると、プレーヤーの液晶画面は「AGPtEK」と表示され、プレーヤーが再度起動されます。

電源を切るには、▶■ボタンを3秒以上長押しします。（再生している界面除く）

機能一覧

メインメニューで音楽、動画、FM ラジオ、画像、録音、電子ブック、フォルダー、アラーム、設定の選択肢があります。

ファイル転送

パソコンの USB ポートにプレーヤーの USB 端子と接続し、本製品 MP3 プレイヤーへ音楽ファイルなどを転送することができます。

※ご注意: 若し MP3 プレーヤーとパソコンは認識できない場合は、他の USB ケーブルを変換し試してください。USB ケーブルは不具合の原因が可能です。

充電

USB ケーブルでパソコン或いは充電器と接続し、充電できます。

充電するときは、側面電源スイッチをオンにしてください。充電完了された後、「充電完了されました」と言う提示が出ます。

音楽

1. |◀◀前の曲：任意の曲を再生中に|◀◀ボタンを押すと、前の曲に移動します。
2. |▶▶次の曲：任意の曲を再生中に|▶▶ボタンを押すと、次の曲に移動します。
3. 早送り/早く戻し：|◀◀ または |▶▶ を3秒長押ししてください。
4. ▶■：任意の曲を再生中に▶■ボタンを押すと、再生が一時停止されます。再生を再開するには再度中央ボタンを押します。
5. 戻し：通常場合に|◀◀ ボタンを押さればできる、再生中にはまず VOL ボタンを押すと、それから |◀◀ ボタンを2回押し、メインメニューの界面に戻られます。
6. 音量調節：再生中に VOL ボタンを長押しすると、音量調節の垂直バーが現れ、M ボタンで音量上げ、VOL ボタンで音量下げます。音量調節できます。

音量調節が終わると▶■ボタンを押し終了します。押しなくても3秒ぐらいで音量調節の垂直バーは消えます。

7. 再生モード

再生中に M ボタンを押し、サブメニューに入ります。再生モード/サウンド設定/ブックマークなど設定できます。

再生モード:

7.1 リピート:リピートオフ/1 曲リピート/すべてリピート/閲覧再生(毎曲は 10 秒だけで再生し、閲覧の意味です。)

7.2 シャッフル:オン/オフ

7.3 リピート設定:リピートモード、再読回数、再読間隔

リピートモード(AB モード)が設定できます。

設定手順:A が打つ場合、|▶ ボタンをちょっと押し、始まりにします。それから、B が打つと、|▶ ボタンをちょっと押し、終わりにします。では、ご設定するピースが聞かれます。五回再生した後、自動に普通モードになります。または、中央ボタンを押し、普通モードにします。

サウンド設定:

7.1 イコライザー

オフ/ロック/ファンク/ヒップポップ/ジャズ/クラシック/テクノ/カスタム(ご自由に設定できます。)

7.2 シフト配信

語学勉強者には、M ボタン或いは VOL ボタンを操作するより再生速度調整できます。

ブックマーク:

ブックマークを追加/削除ができます。

8. メインメニューから再生中曲に戻りたい場合は、ボタン操作する必要がありません。1 分ぐらいで自動的に再生中画面に戻られます。

再生モードの変更

運動モード (easy mode)

再生中の画面で、運動モード (easy mode) の表示画面が出るまで中心ボタンを 3 秒長押し、この時、M ボタンあるいは VOL ボタンをちょっと押し、音量が調節できます。|◀ボタン或いは|▶ ボタンをちょっと押し、前の曲/次の曲に移動する。

Normal Mode

中心ボタンを再度長押し、普通のモードに戻ります。(中央ボタンの長押しを繰り返すと、「Easy Mode」と「Back to Normal Mode」間に変更します。

FM ラジオ

メインメニュー中に、中心ボタンを押し、FM ラジオを選択します。プリセット/ユーザーラジオチャンネル/手動チューニング/自動チューニング/FM 録音五つの選択肢があって、お好みに選択してください。

※ご注意：

FM 受信周波数：日本の FM 周波数に合わせられます。

操作手順：「メインメニュー」→「FM ラジオ」→「手動チューニング」→FM ラジオ再生中に、M ボタンをします。サブメニューに入ります。→周波数範囲→日本周波段ように設定してください。（ラジオアンテナとして、イヤホン/ヘッドホンを接続してください。）

戻し：FM ラジオ再生中に、先ず VOL ボタンを押し、それから |◀◀ ボタンを 2 回押します。メインメニューに戻ります。FM モードを終了します。

動画

※ご注意：本製品は AMV 形式でサイズは 160*128 のビデオだけに対応します。

1. 早送り/早く戻し：|◀◀ または |▶▶ を 3 秒長押ししてください。
2. ▶|||：再生中に▶||| ボタンを押すと、再生が一時停止されます。再生を再開するには再度中央ボタンを押します。

録音

音声録音を開始/録音ライブラリ/録音フォーマット/録音設置四つの選択肢があります。

1. 録音したい場合は、「録音を開始」を押し、「しばらくお待ちください」のヒントが出ますと、録音開始になります。録音を終了したい場合は、VOL ボタンを押し、「録音を保存しますか」というヒントが表示されます。中心ボタンで「はい/いいえ」が選択できます。
2. 録音ライブラリ中にご保存された録音ファイルが見つけます。

画像

画像が表示している時は、M ボタンを押し、バックライトタイマー/スライドショー設定/画像を削除/再生リストを作りますなど設定ができます。

電子ブック

電子ブックを読み中界面に、M ボタンを押し、Playsetting、削除電子ブック、ブックマーク選択、ブックマークを削除、ブックマークを追加、ページ選択など選択肢があります。

アラーム

カレンダー/ストップウォッチ/アラームの選択肢があります。

1. ストップウォッチ：▶||| ボタンを押し、タイマーを開始します。もう一度押し、一時停止します。
2. 2 番目・3 番目などを使用したい場合は、VOL ボタンを押します。

2. アラーム:オン/オフ/時間を調整します/周期/アラームメロディー/ボリューム

設定

再生モード/サウンド設定/スリープタイマー/表示設定/日時/言語など設定ができます。

キーロック

キーをかける：左ボタンとMボタンを同時に押します。

キーを解ける：左ボタンとMボタンを同時に押します。

故障かな?と思ったら

起動できない	パワーがあるかどうかチェックする
音が鳴らない	1. 音量 UP ボタン+を押して音量を上げる。 2. イヤフォンプラグをしっかりと差し込む。 3. 音楽ファイル対応できるか確認してください。 4. パソコンでファイルが破損していないか確認してください。
ファイルを転送できない	1. SD カードを変換し試してください。 2. 本体とパソコンはちゃんと接続しないか確認してください。 3. 内蔵メモリ容量がなくなります。 4. 別の USB ケーブルを変換し試してください。
雑音	1. イヤフォンがきれいであるか否かを確認してください。汚い、ノイズの原因となる可能です。 2. 破損した音楽ファイルは、ノイズが発生することが可能です。

よくある質問

1、PC を使わず、本体の操作だけで、音楽ファイルを削除することができますか。

●再生中に M ボタンを押し、サブメニューに入ります。一番下の選択肢は「削除」です。操作するより音楽ファイルを削除ができます。

2、イコライザー下のカスタムが指示する意味は何ですか。

●カスタムに指定すれば、B:Very low、L:Low、M:Medium、H:High、T:Very high。重低音を増強したい場合は、B 或いは L を選択し設定します。

イコライザは使ってるイヤホンの周波数特性や環境によって大きく異なるので自分の耳を頼ることをお勧めします。

3、本体は内蔵のスピーカー付いていませんか。

●本体内蔵のスピーカーはありません。付属品はイヤホンのみです。アナログオーディオアウトプットは、通常の3.5φミニステレオジャックです。オーディオケーブルで本製品 MP3プレーヤーとスピーカー接続し、音楽を楽しむこともできます。（付属品はイヤホン付き、オーディオケーブルが付属しません。）

4、どうやって曲を入れるのですか？

PC に mp3等の曲が入っていれば、付属の USB ケーブルでつないで USB フラッシュメモリと同じ感覚で曲を MUSIC のフォルダーに入れて OK です。もっとも簡単な方法はマイクロ SD をパソコンに接続したリーダーに入れて MP3データ (MP3 以外にもありますが) を入れればよいです。AGPtEK 自体をパソコンに接続しておけば機器本体のメモリにも入れられます。ついでに言えば初期画面のフォルダーを選択して機器本体か SD カードかを選択すればその中の音楽等を使用できます。

5、保証期限について

●保証期限は、お買い上げ日より1年間です。本機は調子が悪い時はまず取扱説明書をもう一度ご覧になってお調べてください。解決できないと、出品者と連絡してください。ただし、ご不当な修理や改造による故障及び損傷場合、無料修理、交換、返品させて頂きかねます。予めご了承ください。

プレイリストの使い方

プレイリストを編集することは煩わしいと思われています。MediaMonkey と呼ばれて、無料のプログラムがある。それは AGPTek にプレイリストを転送するために最も簡単なプログラムです。MM でのプレイリストを作成し、名前の右クリックし、X の同期を行う。

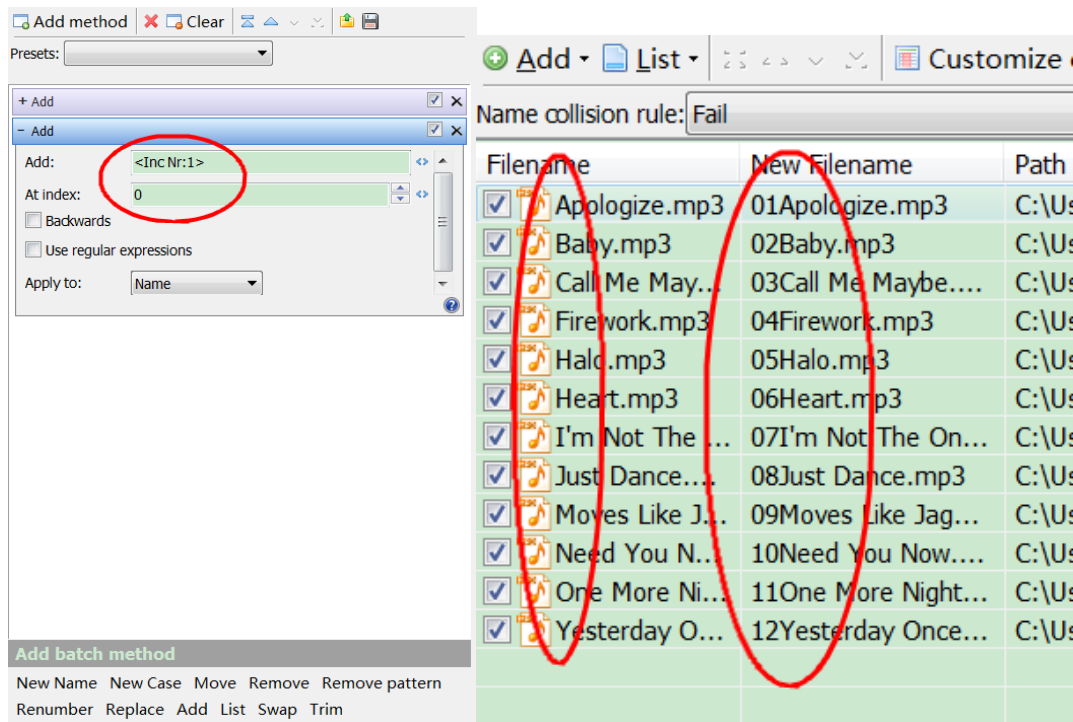
<http://www.mediamonkey.com/download/>

音楽やオーディオブックを名前でソートする方法

音楽の順序は ASCII によってソートする。数字でソートするために Renamer を使用してください。

ステップ 1： AdvancedRenamer をダウンロードして、リストに音楽を追加する。

ステップ 2： 音楽の名前の前に増分番号を追加するための新しい方法を作成する。トラック 1、と
いうように 01 から 10、次に 11 から 22 で、画像が示すように：



ステップ 3: Windows の上部にあるボタンの開始バッチをクリックします。新しい Windows で [開始] をクリックする。

ステップ 4: フォルダを入力して MP3 プレーヤーとプレスプレイキーに音楽を入れてください。

音楽 (2000 まで) をロードする方法

カードに別々のフォルダを作成し、それらに音楽を添加する。パソコンの Windows エクスプローラで、これを行うことができる。

APE (ロスレス) 音楽をロードする方法

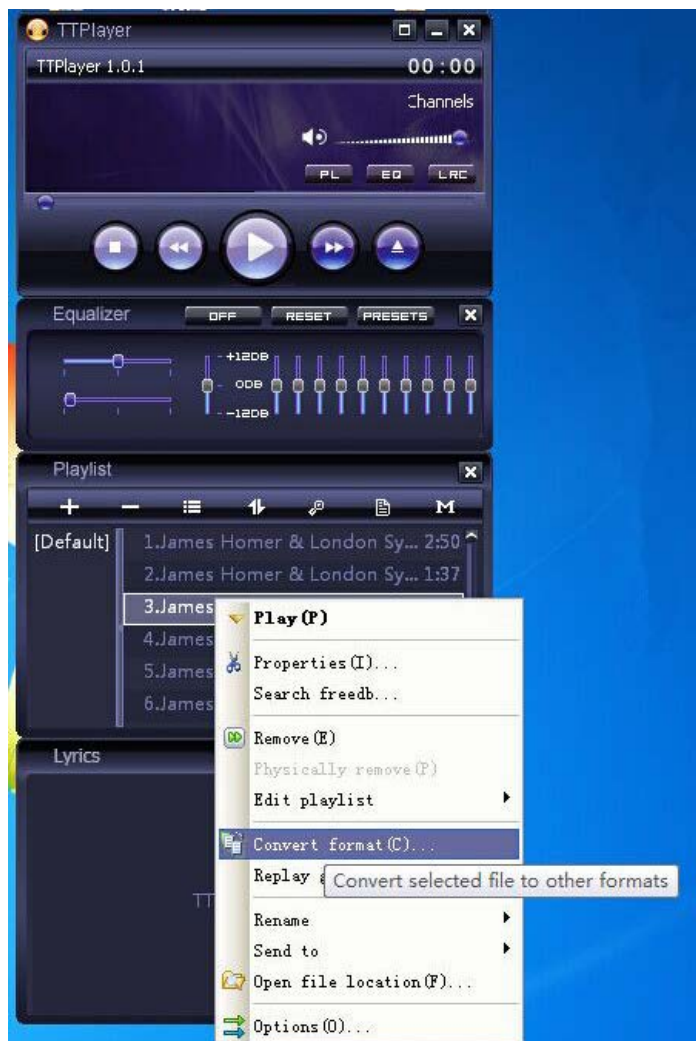
完全なマルチトラックオーディオ CD は、単一のオーディオファイルをリッピングして、ボードを促す可能性がある。しかし、ソフトウェアのオーディオプレーヤーやハードウェアのデジタルオーディオプレーヤーは、多くの場合、1つのプレイリストエントリとして毎オーディオファイルを扱い、それが困難な個々のトラックを選択し、識別することができている。一般的な解決方法は、別々のファイル、トラックごとに1つのシリーズに、元のオーディオファイルを分割するという事です。

ステップ 1

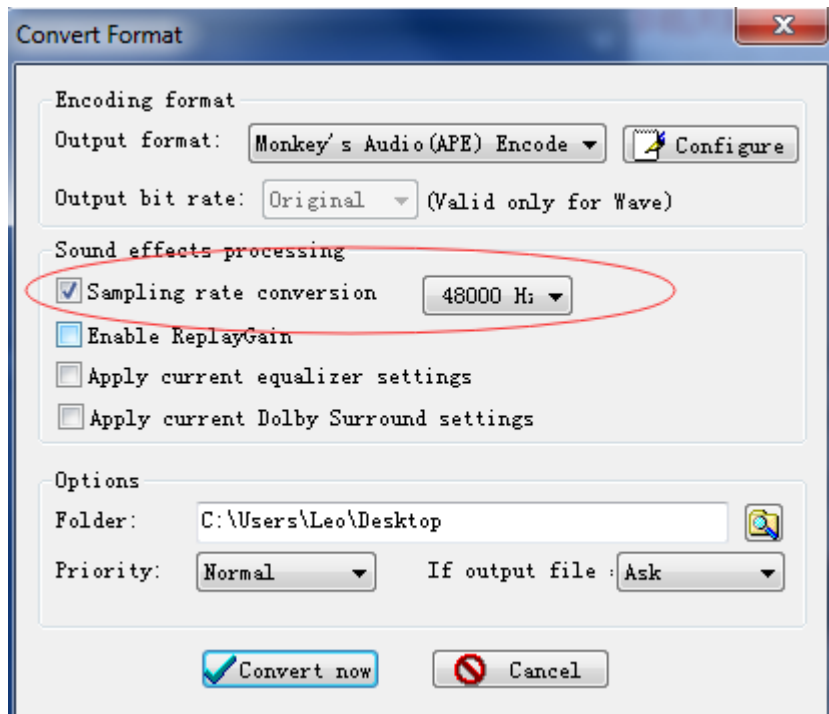
<http://images.agptek.us/image/TTPlayer.rar> から TTplayer をダウンロードし、圧縮した TTplayer を回復する。そして TT プレーヤーに APE の音楽を追加する。

ステップ 2

変換の音楽を選び、右クリックし、下の絵を示すように「フォーマットの変換」を選んでください:



ステップ3;今、Monkey's Audio (APE)と44000Hzまたは48000Hzのサンプリングレート変換、選択し、そして、変換始める。



ステップ 4

変換が終了すると、MP3 プレーヤーに分割 APE 音楽を置きます。さて、音楽をお楽しみください！

適用フォーマット

music format	MP3/WAV/APE/WMA/FLAC etc
Video format	AMV (converted video)
Picture	JPG/JPEG/BMP
E-book	Support TXT
FM radio	Support Radio
Lyrics display	Support LRC Lyrics
Recording	WAV

アーティスト、アルバムやジャンルによる SD カードに音楽をソ

ートする方法

1. マイクロ SD カードをプレイヤーに挿入する。
2. 「フォルダ」をクリックして「カードフォルダ」を選択する。1 曲を選択すると、曲の界面に入っていく。
3. メーン界面に戻し、音楽の界面に入って、その後、マイクロ SD カードにソートしたアーティスト、アルバム、およびジャンルのすべてのトラックを見ることができる。

FLAC、または他の音楽形式を再生できないの原因

音楽ファイルにのみ、以下の範囲内で再生することができる。

MP3	MP3	Bit rate:32kbps---448kbps
		Sampling rate:8KHz---48KHz
	MP2	Bit rate:8kbps---384kbps
		Sampling rate:8KHz---48KHz
	MP3	Bit rate:8kbps---320kbps
		Sampling rate:8KHz---48KHz
WMA		Bit rate:5kbps---384kbps sampling rate:8KHz---48KHz
OGG		Bit rate:Q0--Q10(20kbps---499kbps) sampling rate:8KHz---48KHz
APE		Bit rate:Fast\Normal Compression(800kbps-1000kbps) sampling rate:8KHz---48KHz
FLAC		Bit rate:L0--L8(1000kbps-1200kbps) sampling rate:8KHz---48KHz
WAV	IMA-ADPCM	Bit rate:32kbps---384kbps
		sampling rate:8KHz---48KHz
	MS-ADPCM	Bit rate:32kbps---384kbps
		sampling rate:8KHz---48KHz
	PCM	Bit rate:128kbps---1536kbps
		sampling rate:8KHz---48KHz
AAC-LC		Bit rate:(8kbps---320kbps) Sampling rate:8KHz---48KHz
ACELP		Bit rate:5kbps---64kbps sampling rate:8KHz---16KHz